



THERMOVAL

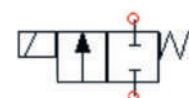
Smart Valve Solutions

Alimentos y Bebidas



Especificaciones Generales

Vías / Posición	2 Vías Normalmente Cerrado con filtro
Sello	Polimero N 30000-7 B (Nitrilo)
Cuerpo	Cuerpo - Latón (ASTM B16). Pistón / Polo - Acero inoxidable (AISI 430 Fr). Muelle - Acero inoxidable (AISI 302). Hilo - Cobre Esmaltado Clase HR 200°C (IEC 60317-8).
Aplicación	Aceites Minerales, fluidos hidráulicos, GLP, GN, Aire, y Agua.



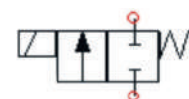
Especificaciones Eléctricas

Código	Conexión	Orificio	Presión	Voltaje
27796	Entrada - 3/4" BSP con filtro Salida - 5/8" Flange (SAE 45°)	Ø 5,0 mm	0-90 PSI	110/127 Vac 50/60 Hz
15464	Entrada - 3/4" BSP con filtro Salida - 5/8" Flange (SAE 45°)	Ø 5,0 mm	0-90 PSI	220/240 Vac 50/60 Hz

Especificaciones Generales

Vías / Posición	2 Vías Normalmente Cerrado con filtro
Sello	Polimero N 30000-7 B (Nitrilo)
Cuerpo	Cuerpo - Latón (ASTM B16). Pistón / Polo - Acero inoxidable (AISI 430 Fr). Muelle - Acero inoxidable (AISI 302). Hilo - Cobre Esmaltado Clase HR 200°C (IEC 60317-8).
Aplicación	Aceites Minerales, fluidos hidráulicos, GLP, GN, Aire, y Agua.

* Otras aplicaciones consultar compatibilidad



Especificaciones Eléctricas

Código	Conexión	Orificio	Presión	Voltaje
27797	Entrada - 3/4" BSP con filtro Salida - Ø 9,5 mm	Ø 5,0 mm	0-90 PSI	110/127 Vac 50/60 Hz
12055	Entrada - 3/4" BSP con filtro Salida - Ø 9,5 mm	Ø 5,0 mm	0-90 PSI	220/240 Vac 50/60 Hz

Especificaciones Generales

Vías / Posición	2 Vías Normalmente Cerrado
Sello	Polimero N 30000-7 B (Nitrilo)
Cuerpo	Cuerpo - Latón (ASTM B16). Torre - Acero inoxidable (AISI 303/304). Pistón / Polo - Acero inoxidable (AISI 430 Fr). Muelle - Acero inoxidable (AISI 302). Hilo - Cobre Esmaltado Clase HR 200°C (IEC 60317-8).
Aplicación	Aceites Minerales, fluidos hidráulicos, GLP, GN, Aire, y Agua.

* Otras aplicaciones consultar compatibilidad



Especificaciones Eléctricas

Código	Conexión	Orificio	Presión	Voltaje
23881	Entrada - 1/4" NPT Salida - 1/4" NPT	Ø 7,0mm	0-20 PSI	110/127 Vac 50/60 Hz
23880	Entrada - 1/4" NPT Salida - 1/4" NPT	Ø 7,0mm	0-20 PSI	220/240 Vac 50/60 Hz

Especificaciones Generales

Vías / Posición	2 Vías Normalmente Cerrado
Sello	Polimero N 30000-7 B (Nitrilo)
Cuerpo	Cuerpo - Latón (ASTM B16). Torre - Acero inoxidable (AISI 303/304). Pistón / Polo - Acero inoxidable (AISI 430 Fr). Muelle - Acero inoxidable (AISI 302). Hilo - Cobre Esmaltado Clase HR 200°C (IEC 60317-8).
Aplicación	Aceites Minerales, fluidos hidráulicos, GLP, GN, Aire, y Agua.

* Otras aplicaciones consultar compatibilidad



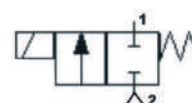
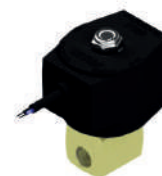
Especificaciones Eléctricas

Código	Conexión	Orificio	Presión	Voltaje
18564	Entrada - 1/8" NPT Salida - 1/8" NPT	Ø 3,5 mm	0-120 PSI	110/127 Vac 50/60 Hz
17925	Entrada - 1/8" NPT Salida - 1/8" NPT	Ø 3,5 mm	0-120 PSI	220/240 Vac 50/60 Hz
18477	Entrada - 1/4" NPT Salida - 1/4" NPT	Ø 3,5 mm	0-120 PSI	110/127 Vac 50/60 Hz
18421	Entrada - 1/4" NPT Salida - 1/4" NPT	Ø 3,5 mm	0-120 PSI	220/240 Vac 50/60 Hz
18478	Entrada - 1/8" NPT Salida - 1/8" NPT	Ø 5,0 mm	0-70 PSI	110/127 Vac 50/60 Hz
18439	Entrada - 1/8" NPT Salida - 1/8" NPT	Ø 5,0 mm	0-70 PSI	220/240 Vac 50/60 Hz
18479	Entrada - 1/4" NPT Salida - 1/4" NPT	Ø 5,0 mm	0-70 PSI	110/127 Vac 50/60 Hz
18481	Entrada - 1/4" NPT Salida - 1/4" NPT	Ø 5,0 mm	0-70 PSI	220/240 Vac 50/60 Hz

Especificaciones Generales

Vías / Posición	2 Vías Normalmente Cerrado
Sello	Polimero N 30000-7 B (Nitrilo)
Cuerpo	Cuerpo - Latón (ASTM B16). Pistón / Polo - Acero inoxidable (AISI 430 Fr). Muelle - Acero inoxidable (AISI 302). Hilo - Cobre Esmaltado Clase HR 200°C (IEC 60317-8).
Aplicación	Aceites Minerales, fluidos hidráulicos, GLP, GN, Aire, y Agua.

* Otras aplicaciones consultar compatibilidad



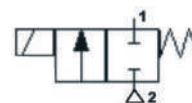
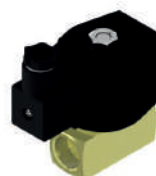
Especificaciones Eléctricas

Código	Conexión	Orificio	Presión	Voltaje
17589	Entrada - 1/4" NPT Salida - 1/4" NPT	Ø 7,0 mm	0-30 PSI	110/127 Vac 50/60 Hz
17581	Entrada - 1/4" NPT Salida - 1/4" NPT	Ø 7,0 mm	0-30 PSI	220/240 Vac 50/60 Hz

Especificaciones Generales

Vías / Posición	2 Vías Normalmente Cerrado
Sello	Polimero N 30000-7 B (Nitrilo)
Cuerpo	Cuerpo - Latón (ASTM B16). Pistón / Polo - Acero inoxidable (AISI 430 Fr). Muelle - Acero inoxidable (AISI 302). Hilo - Cobre Esmaltado Clase HR 200°C (IEC 60317-8).
Aplicación	Aceites Minerales, fluidos hidráulicos, GLP, GN, Aire, y Agua.

* Otras aplicaciones consultar compatibilidad



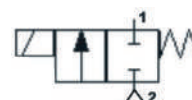
Especificaciones Eléctricas

Código	Conexión	Orificio	Presión	Voltaje
13487	Entrada - 1/2" BSP Salida - 1/2" BSP	Ø 7,0 mm	0-30 PSI	24 Vac 50/60 Hz
13624	Entrada - 1/2" BSP Salida - 1/2" BSP	Ø 7,0 mm	0-30 PSI	110/127 Vac 50/60 Hz
12748	Entrada - 1/2" BSP Salida - 1/2" BSP	Ø 7,0 mm	0-30 PSI	220/240 Vac 50/60 Hz

Especificaciones Generales

Vías / Posición	2 Vías Normalmente Cerrado
Sello	Polimero N 30000-7 B (Nitrilo)
Cuerpo	Cuerpo - Aluminio (ASTM B211). Pistón / Polo - Acero inoxidable (AISI 430 Fr). Muelle - Acero inoxidable (AISI 302). Hilo - Cobre Esmaltado Clase HR 200°C (IEC 60317-8).
Aplicación	Aire, GLP y GNV.

* Otras aplicaciones consultar compatibilidad



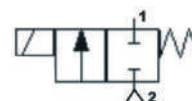
Especificaciones Eléctricas

Código	Conexión	Orificio	Presión	Voltaje
24138	Entrada - 1/2" BSP Salida - 1/2" BSP	Ø 10 mm	0-10 PSI	220/240 Vac 50/60 Hz

Especificaciones Generales

Vías / Posición	2 Vías Normalmente Cerrado
Sello	Elastómero de Fluorcarbono (Viton)
Cuerpo	Cuerpo - Aluminio (ASTM B211). Pistón / Polo - Acero inoxidable (AISI 430 Fr). Muelle - Acero inoxidable (AISI 302). Hilo - Cobre Esmaltado Clase HR 200°C (IEC 60317-8).
Aplicación	Aire, GLP y GNV.

* Otras aplicaciones consultar compatibilidad



Especificaciones Eléctricas

Código	Conexión	Orificio	Presión	Voltaje
24138	Entrada - 1/2" BSP Salida - 1/2" BSP	Ø 18 mm	0-0,2 bar	24 Vac 50/60 Hz
24139	Entrada - 1/2" BSP Salida - 1/2" BSP	Ø 18 mm	0-0,2 bar	110/127 Vac 50/60 Hz
24140	Entrada - 1/2" BSP Salida - 1/2" BSP	Ø 18 mm	0-0,2 bar	220/240 Vac 50/60 Hz
24141	Entrada - 3/4" BSP Salida - 3/4" BSP	Ø 18 mm	0-0,2 bar	24 Vac 50/60 Hz
24142	Entrada - 3/4" BSP Salida - 3/4" BSP	Ø 18 mm	0-0,2 bar	110/127 Vac 50/60 Hz
24143	Entrada - 3/4" BSP Salida - 3/4" BSP	Ø 18 mm	0-0,2 bar	220/240 Vac 50/60 Hz

Especificaciones Generales

Vías / Posición	2 Vías Normalmente Cerrado Con Regulador
Sello	Polimero N 30000-7 B (Nitrilo)
Cuerpo	Cuerpo - Aluminio (ASTM B211). Pistón / Polo - Acero inoxidable (AISI 430 Fr). Muelle - Acero inoxidable (AISI 302). Hilo - Cobre Esmaltado Clase HR 200°C (IEC 60317-8).
Aplicación	Aceites Minerales, fluidos hidráulicos, GLP, GN, Aire, y Agua.

* Otras aplicaciones consultar compatibilidad



Especificaciones Eléctricas

Código	Conexión	Orificio	Presión	Voltaje
17249	Entrada - 1/2" BSP Salida - 1/2" BSP	Ø 10 mm	0-10 PSI	220/240 Vac 50/60 Hz

Especificaciones Generales

Vías / Posición	2 Vías Normalmente Cerrado
Sello	Polimero N 30000-7 B (Nitrilo)
Cuerpo	Cuerpo - Aluminio (ASTM B211). Pistón / Polo - Acero inoxidable (AISI 430 Fr). Muelle - Acero inoxidable (AISI 302). Hilo - Cobre Esmaltado Clase HR 200°C (IEC 60317-8).
Aplicación	Aceites Minerales, fluidos hidráulicos, GLP, GN, Aire, y Agua.

* Otras aplicaciones consultar compatibilidad



Especificaciones Eléctricas

Código	Conexión	Orificio	Presión	Voltaje
27794	Entrada - 1/2" BSP Salida - 1/2" BSP	Ø 10 mm	0-10 PSI	110/127 Vac 50/60 Hz
11805	Entrada - 1/2" BSP Salida - 1/2" BSP	Ø 10 mm	0-10 PSI	220/240 Vac 50/60 Hz

Especificaciones Generales

Vías / Posición	2 Vías Normalmente Cerrado Con Regulador
Sello	Elastómero de Fluorcarbono (Viton)
Cuerpo	Cuerpo - Aluminio (ASTM B211). Pistón / Polo - Acero inoxidable (AISI 430 Fr). Muelle - Acero inoxidable (AISI 302). Hilo - Cobre Esmaltado Clase HR 200°C (IEC 60317-8).
Aplicación	Aceites de alta temperatura(100 a 150 °C), Aceite de Silicón y Grasas, Aire, GLP, GNV, lubricantes à base de Di-Ester, Oxígeno, Agua y vapora

* Otras aplicaciones consultar compatibilidad



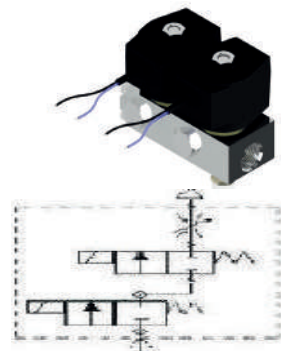
Especificaciones Eléctricas

Código	Conexión	Orificio	Presión	Voltaje
27795	Entrada - 1/2" BSP Salida - 1/2" BSP	Ø 10 mm	0-7 PSI	110/127 Vac 50/60 Hz
11806	Entrada - 1/2" BSP Salida - 1/2" BSP	Ø 10 mm	0-7 PSI	220/240 Vac 50/60 Hz

Especificaciones Generales

Vías / Posición	Manifold Compuesto por 1 Válvula 2/2 NF
Sello	Polimero N 30000-7 B (Nitrilo)
Cuerpo	Cuerpo - Aluminio (ASTM B211). Pistón / Polo - Acero inoxidable (AISI 430 Fr). Muelle - Acero inoxidable (AISI 302). Hilo - Cobre Esmaltado Clase HR 200°C (IEC 60317-8).
Aplicación	Aceites Minerales, fluidos hidráulicos, GLP, GN, Aire, y Agua.

* Otras aplicaciones consultar compatibilidad



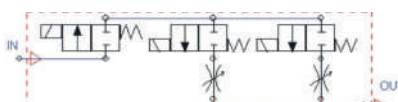
Especificaciones Eléctricas

Código	Conexión	Orificio	Presión	Voltaje
25946	Entrada - 1/2" y 1/4" BSP Salida - 1/2" BSP	Ø 10 mm	0-15 PSI	220/240 Vac 50/60 Hz

Especificaciones Generales

Vías / Posición	Manifold Compuesto por 1 Válvula 2/2 NF
Sello	Polimero N 30000-7 B (Nitrilo)
Cuerpo	Cuerpo - Aluminio (ASTM B211). Pistón / Polo - Acero inoxidable (AISI 430 Fr). Muelle - Acero inoxidable (AISI 302). Hilo - Cobre Esmaltado Clase HR 200°C (IEC 60317-8).
Aplicación	Aceites Minerales, fluidos hidráulicos, GLP, GN, Aire, y Agua.

* Otras aplicaciones consultar compatibilidad



Especificaciones Eléctricas

Código	Conexión	Orificio	Presión	Voltaje
19468	Entrada - 1/2" y 1/4" BSP Salida - 1/2" BSP	Ø 10 mm	0-10 PSI	220/240 Vac 50/60 Hz

Especificaciones Generales

Vías / Posición	2 Vías Normalmente Cerrado Con Regulador
Sello	Elastómero de Fluorcarbono (Viton)
Cuerpo	Cuerpo - Aluminio (ASTM B211). Pistón / Polo - Acero inoxidable (AISI 430 Fr). Muelle - Acero inoxidable (AISI 302). Hilo - Cobre Esmaltado Clase HR 200°C (IEC 60317-8).
Aplicación	Aire, GLP y GNV.

* Otras aplicaciones consultar compatibilidad



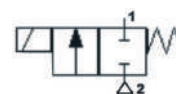
Especificaciones Eléctricas

Código	Conexión	Orificio	Presión	Voltaje
11858	Entrada - 1/2" BSP Salida - 1/2" BSP	Ø 15 mm	0-200 PSI	220/240 Vac 50/60 Hz
12173	Entrada - 3/4" BSP Salida - 3/4" BSP	Ø 19 mm	0-200 PSI	220/240 Vac 50/60 Hz

Especificaciones Generales

Vías / Posición	2 Vías Normalmente Cerrado
Sello	- Elastómero de Fluorcarbono (Viton) y Polímero N 30000-7 B (Nitrílico)
Cuerpo	Cuerpo - Aluminio (ASTM B211). Pistón / Polo - Acero inoxidable (AISI 430 Fr). Muelle - Acero inoxidable (AISI 302). Hilo - Cobre Esmaltado Clase HR 200°C (IEC 60317-8).
Aplicación	Aire, GLP y GNV.

* Otras aplicaciones consultar compatibilidad



Especificaciones Eléctricas

Código	Conexión	Orificio	Presión	Voltaje
13076	Entrada - 1/2" y 1/4" BSP Salida - 1/2" BSP	Ø 10 mm	0-10 PSI	110/127 Vac 50/60 Hz
11186	Entrada - 1/2" y 1/4" BSP Salida - 1/2" BSP	Ø 15,0 mm	0-200 mbar	220/240 Vac 50/60 Hz

Especificaciones Generales

Vías / Posición	2 Vías Normalmente Cerrado
Sello	Elastómero de Fluorcarbono (Viton)
Cuerpo	Cuerpo - Aluminio (ASTM B211). Pistón / Polo - Acero inoxidable (AISI 430 Fr). Muelle - Acero inoxidable (AISI 302). Hilo - Cobre Esmaltado Clase HR 200°C (IEC 60317-8).
Aplicación	Aire, GLP y GNV.

* Otras aplicaciones consultar compatibilidad



Especificaciones Eléctricas

Código	Conexión	Orificio	Presión	Voltaje
27791	Entrada - 3/4" y 1/4" BSP Salida - 3/4" BSP	Ø 19,0 mm	0-200 mbar	110/127 Vac 50/60 Hz
12172	Entrada - 3/4" y 1/4" BSP Salida - 3/4" BSP	Ø 19 mm	0-200 mbar	220/240 Vac 50/60 Hz

Especificaciones Generales

Vías / Posición	2 Vías Normalmente Cerrado Con Regulador
Sello	Elastómero de Fluorcarbono (Viton)
Cuerpo	Cuerpo - Aluminio (ASTM B211). Pistón / Polo - Acero inoxidable (AISI 430 Fr). Muelle - Acero inoxidable (AISI 302). Hilo - Cobre Esmaltado Clase HR 200°C (IEC 60317-8).
Aplicación	Aire, GLP y GNV.

* Otras aplicaciones consultar compatibilidad



Especificaciones Eléctricas

Código	Conexión	Orificio	Presión	Voltaje
11348	Entrada - 1" y 1/4" BSP Salida - 1" BSP	Ø 25 mm	0-200 PSI	220/240 Vac 50/60 Hz

Especificaciones Generales

Vías / Posición	2 Vías Normalmente Cerrado Con Regulador
Sello	Elastómero de Fluorcarbono (Viton)
Cuerpo	Cuerpo - Aluminio (ASTM B211). Pistón / Polo - Acero inoxidable (AISI 430 Fr). Muelle - Acero inoxidable (AISI 302). Hilo - Cobre Esmaltado Clase HR 200°C (IEC 60317-8).
Aplicación	Aire, GLP y GNV.

* Otras aplicaciones consultar compatibilidad



Especificaciones Eléctricas

Código	Conexión	Orificio	Presión	Voltaje
6198	Entrada - 1" y 1/4" BSP Salida - 1" BSP	Ø 25 mm	0-200 mbar	110/127 Vac 50/60 Hz
11855	Entrada - 1" y 1/4" BSP Salida - 1" BSP	Ø 25 mm	0-200 mbar	220/240 Vac 50/60 Hz

Especificaciones Generales

Vías / Posición	Manifold Compuesto por 1 Válvula 2/2 NF
Sello	- Elastómero de Fluorcarbono (Viton) y Polímero N 30000-7 B (Nitrilico)
Cuerpo	Cuerpo - Aluminio (ASTM B211). Pistón / Polo - Acero inoxidable (AISI 430 Fr). Muelle - Acero inoxidable (AISI 302). Hilo - Cobre Esmaltado Clase HR 200°C (IEC 60317-8).
Aplicación	Aire, GLP y GNV.

* Otras aplicaciones consultar compatibilidad



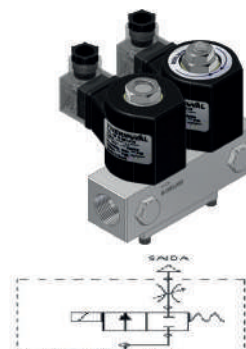
Especificaciones Eléctricas

Código	Conexión	Orificio	Presión	Voltaje
27792	Entrada - 1/2" y 1/4" BSP Salida - 1/2" y 1/4" BSP	Ø 15 mm	0-200 mbar	110/127 Vac 50/60 Hz
12683	Entrada - 1/2" y 1/4" BSP Salida - 1/2" y 1/4" BSP	Ø 15 mm	0-200 mbar	220/240 Vac 50/60 Hz

Especificaciones Generales

Vías / Posición	Manifold Compuesto por 1 Válvula 2/2 NF
Sello	- Elastómero de Fluorcarbono (Viton) y Polímero N 30000-7 B (Nitrilico)
Cuerpo	Cuerpo - Aluminio (ASTM B211). Pistón / Polo - Acero inoxidable (AISI 430 Fr). Muelle - Acero inoxidable (AISI 302). Hilo - Cobre Esmaltado Clase HR 200°C (IEC 60317-8).
Aplicación	Aire, GLP y GNV.

* Otras aplicaciones consultar compatibilidad



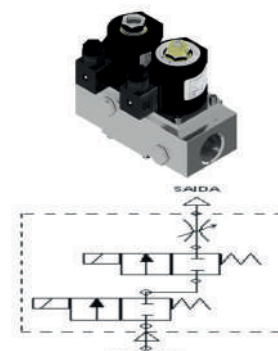
Especificaciones Eléctricas

Código	Conexión	Orificio	Presión	Voltaje
12731	Entrada - 3/4" NPT y 1/4" BSP Salida - 3/4" NPT y 1/4" BSP	Ø 19 mm	0-200 PSI	220/240 Vac 50/60 Hz

Especificaciones Generales

Vías / Posición	Manifold Compuesto por 1 Válvula 2/2 NF
Sello	- Elastómero de Fluorcarbono (Viton) y Polímero N 30000-7 B (Nitrilico)
Cuerpo	Cuerpo - Aluminio (ASTM B211). Pistón / Polo - Acero inoxidable (AISI 430 Fr). Muelle - Acero inoxidable (AISI 302). Hilo - Cobre Esmaltado Clase HR 200°C (IEC 60317-8).
Aplicación	Aire, GLP y GNV.

* Otras aplicaciones consultar compatibilidad



Especificaciones Eléctricas

Código	Conexión	Orificio	Presión	Voltaje
27798	Entrada - 1" y 1/4" BSP Salida - 1" BSP	Ø 25 mm	0-200 mbar	110/127 Vac 50/60 Hza
6127	Entrada - 1" y 1/4" BSP Salida - 1" BSP	Ø 25 mm	0-200 mbar	220/240 Vac 50/60 Hz

Especificaciones Generales

Vías / Posición	Manifold Compuesto por 1 Válvula 2/2 NF
Sello	- Elastómero de Fluorcarbono (Viton) y Polímero N 30000-7 B (Nitrilico)
Cuerpo	Cuerpo - Aluminio (ASTM B211). Pistón / Polo - Acero inoxidable (AISI 430 Fr). Muelle - Acero inoxidable (AISI 302). Hilo - Cobre Esmaltado Clase HR 200°C (IEC 60317-8).
Aplicación	Aire, GLP y GNV.

* Otras aplicaciones consultar compatibilidad



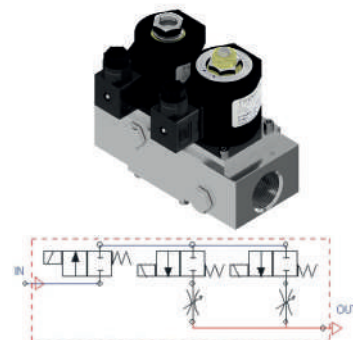
Especificaciones Eléctricas

Código	Conexión	Orificio	Presión	Voltaje
27793	Entrada - 1/2" y 1/4" BSP Salida - 1/2" y 1/4" BSP	Ø 15 mm Ø 10 mm	0-200 mbar	110/127 Vac 50/60 Hz
12684	Entrada - 1/2" y 1/4" BSP Salida - 1/2" y 1/4" BSP	Ø 15 mm Ø 10 mm	0-200 mbar	220/240 Vac 50/60 Hz

Especificaciones Generales

Vías / Posición	Manifold Compuesto por 1 Válvula 2/2 NF
Sello	- Elastómero de Fluorcarbono (Viton) y Polímero N 30000-7 B (Nitrílico)
Cuerpo	Cuerpo - Aluminio (ASTM B211). Pistón / Polo - Acero inoxidable (AISI 430 Fr). Muelle - Acero inoxidable (AISI 302). Hilo - Cobre Esmaltado Clase HR 200°C (IEC 60317-8).
Aplicación	Aire, GLP y GNV.

* Otras aplicaciones consultar compatibilidad



Especificaciones Eléctricas

Código	Conexión	Orificio	Presión	Voltaje
27800	Entrada - 3/4" NPT y 1/4" BSP Salida - 3/4" NPT y 1/4" BSP	Ø 19 mm Ø 15 mm	0-200 mbar	110/127 Vac 50/60 Hz
12732	Entrada - 3/4" NPT y 1/4" BSP Salida - 3/4" NPT y 1/4" BSP	Ø 19 mm Ø 15 mm	0-200 mbar	220/240 Vac 50/60 Hz

Especificaciones Generales

Vías / Posición	Manifold Compuesto por 1 Válvula 2/2 NF
Sello	- Elastómero de Fluorcarbono (Viton) y Polímero N 30000-7 B (Nitrílico)
Cuerpo	Cuerpo - Aluminio (ASTM B211). Pistón / Polo - Acero inoxidable (AISI 430 Fr). Muelle - Acero inoxidable (AISI 302). Hilo - Cobre Esmaltado Clase HR 200°C (IEC 60317-8).
Aplicación	Aire, GLP y GNV.

* Otras aplicaciones consultar compatibilidad



Especificaciones Eléctricas

Código	Conexión	Orificio	Presión	Voltaje
27799	Entrada - 1" BSP Salida - 1" BSP	Ø 25 mm	0-200 mbar	110/127 Vac 50/60 Hz
12073	Entrada - 1" BSP Salida - 1" BSP	Ø 25 mm	0-200 mbar	220/240 Vac 50/60 Hz

Especificaciones Generales

Vías / Posición	2 Vías Normalmente Cerrado
Sello	Polimero N 30000-7 B (Nitrilo)
Cuerpo	Cuerpo - Aluminio (ASTM B211). Pistón / Polo - Acero inoxidable (AISI 430 Fr). Muelle - Acero inoxidable (AISI 302). Hilo - Cobre Esmaltado Clase HR 200°C (IEC 60317-8).
Aplicación	GLP y GNa

* Otras aplicaciones consultar compatibilidad



Especificaciones Eléctricas

Código	Conexión	Orificio	Presión	Voltaje
27721	Entrada - 1/2" BSP Salida - 1/2" BSP	Ø 12 mm	0-360 mbar	110/127 Vac 50/60 Hz
27226	Entrada - 1/2" BSP Salida - 1/2" BSP	Ø 12 mm	0-360 mbar	220/240 Vac 50/60 Hz

Especificaciones Generales

Vías / Posición	2 Vías Normalmente Cerrado
Sello	Polimero N 30000-7 B (Nitrilo)
Cuerpo	Cuerpo - Aluminio (ASTM B211). Pistón / Polo - Acero inoxidable (AISI 430 Fr). Muelle - Acero inoxidable (AISI 302). Hilo - Cobre Esmaltado Clase HR 200°C (IEC 60317-8).
Aplicación	GLP y GN

* Otras aplicaciones consultar compatibilidad



Especificaciones Eléctricas

Código	Conexión	Orificio	Presión	Voltaje
27722	Entrada - 3/4" BSP Salida - 3/4" BSP	Ø 19 mm	0-200 mbar	110/127 Vac 50/60 Hz
27227	Entrada - 3/4" BSP Salida - 3/4" BSP	Ø 19 mm	0-200 mbar	220/240 Vac 50/60 Hz
27723	Entrada - 1" BSP Salida - 1" BSP	Ø 25 mm	0-200 mbar	110/127 Vac 50/60 Hz
27228	Entrada - 1" BSP Salida - 1" BSP	Ø 25 mm	0-200 mbar	220/240 Vac 50/60 Hz
27724	Entrada - 1.1/2" BSP Salida - 1.1/2" BSP	Ø 38 mm	0-200 mbar	110/127 Vac 50/60 Hz
27229	Entrada - 1.1/2" BSP Salida - 1.1/2" BSP	Ø 38 mm	0-200 mbar	220/240 Vac 50/60 Hz
27725	Entrada - 2" BSP Salida - 2" BSP	Ø 50 mm	0-200 mbar	110/127 Vac 50/60 Hz
27230	Entrada - 2" BSP Salida - 2" BSP	Ø 50 mm	0-200 mbar	220/240 Vac 50/60 Hz

Especificaciones Generales

Vías / Posición	2 Vías Normalmente Cerrado
Sello	Polimero N 30000-7 B (Nitrilo)
Cuerpo	Cuerpo - Aluminio (ASTM B211). Pistón / Polo - Acero inoxidable (AISI 430 Fr). Muelle - Acero inoxidable (AISI 302). Hilo - Cobre Esmaltado Clase HR 200°C (IEC 60317-8).
Aplicación	GLP y GNa

* Otras aplicaciones consultar compatibilidad



Especificaciones Eléctricas

Código	Conexión	Orificio	Presión	Voltaje
27726	Entrada - 1/2" BSP Salida - 1/2" BSP	Ø 12 mm	0-200 mbar	110/127 Vac 50/60 Hz
27231	Entrada - 1/2" BSP Salida - 1/2" BSP	Ø 12 mm	0-200 mbar	220/240 Vac 50/60 Hz

Especificaciones Generales

Vías / Posición	2 Vías Normalmente Cerrado
Sello	Polimero N 30000-7 B (Nitrilo)
Cuerpo	Cuerpo - Aluminio (ASTM B211). Pistón / Polo - Acero inoxidable (AISI 430 Fr). Muelle - Acero inoxidable (AISI 302). Hilo - Cobre Esmaltado Clase HR 200°C (IEC 60317-8).
Aplicación	GLP y GN

* Otras aplicaciones consultar compatibilidad



Especificaciones Eléctricas

Código	Conexión	Orificio	Presión	Voltaje
27727	Entrada - 3/4" BSP Salida - 3/4" BSP	Ø 19 mm	0-200 mbar	110/127 Vac 50/60 Hz
27232	Entrada - 3/4" BSP Salida - 3/4" BSP	Ø 19 mm	0-200 mbar	220/240 Vac 50/60 Hz
27728	Entrada - 1" BSP Salida - 1" BSP	Ø 25 mm	0-360 mbar	110/127 Vac 50/60 Hz
27233	Entrada - 1" BSP Salida - 1" BSP	Ø 25 mm	0-360 mbar	220/240 Vac 50/60 Hz
27729	Entrada - 1.1/2" BSP Salida - 1.1/2" BSP	Ø 38 mm	0-200 mbar	110/127 Vac 50/60 Hz
27234	Entrada - 1.1/2" BSP Salida - 1.1/2" BSP	Ø 38 mm	0-200 mbar	220/240 Vac 50/60 Hz
27730	Entrada - 2" BSP Salida - 2" BSP	Ø 50 mm	0-200 mbar	110/127 Vac 50/60 Hz
27235	Entrada - 2" BSP Salida - 2" BSP	Ø 50 mm	0-200 mbar	220/240 Vac 50/60 Hz

Especificaciones Generales

Vías / Posición	2 Vías Normalmente Cerrado
Sello	Teflon (PTFE) y HNBR (Caucho de Nitrilo Hidrogenado)
Cuerpo	Cuerpo - Latón (ASTM B16). Pistón / Polo - Acero inoxidable (AISI 430 Fr). Muelle - Acero inoxidable (AISI 302). Hilo - Cobre Esmaltado Clase HR 200°C (IEC 60317-8).
Aplicación	Freons (Exceto Amonia), Aceite de Petróleo con Alto Punto de Anilina, Ácidos Suaves, lubricantes de Ester-silicato y Aire.

* Otras aplicaciones consultar compatibilidad



Especificaciones Eléctricas

Código	Conexión	Orificio	Presión	Voltaje
16926	Entrada - 3/8" Flange (SAE 45°) Salida - 3/8" Flange (SAE 45°)	Ø 3,2 mm	0-350 PSI	12 Vdc
16927	Entrada - 3/8" Flange (SAE 45°) Salida - 3/8" Flange (SAE 45°)	Ø 3,2 mm	0-350 PSI	24 Vdc
16928	Entrada - 3/8" Flange (SAE 45°) Salida - 3/8" Flange (SAE 45°)	Ø 3,2 mm	0-350 PSI	110/127 Vac 50/60 Hz
16929	Entrada - 3/8" Flange (SAE 45°) Salida - 3/8" Flange (SAE 45°)	Ø 3,2 mm	0-350 PSI	220/240 Vac 50/60 Hz

Especificaciones Generales

Vías / Posición	2 Vías Normalmente Cerrado
Sello	Teflon (PTFE) y HNBR (Caucho de Nitrilo Hidrogenado)
Cuerpo	Cuerpo - Latón (ASTM B16). Pistón / Polo - Acero inoxidable (AISI 430 Fr). Muelle - Acero inoxidable (AISI 302). Hilo - Cobre Esmaltado Clase HR 200°C (IEC 60317-8).
Aplicación	Freons (Exceto Amonia), Aceite de Petróleo con Alto Punto de Anilina, Ácidos Suaves, lubricantes de Ester-silicato y Aire.

* Otras aplicaciones consultar compatibilidad



Especificaciones Eléctricas

Código	Conexión	Orificio	Presión	Voltaje
16910	Entrada - 1/4" Flange (SAE 45°) Salida - 1/4" Flange (SAE 45°)	Ø 2,5 mm	0-350 PSI	12 Vdc
16911	Entrada - 1/4" Flange (SAE 45°) Salida - 1/4" Flange (SAE 45°)	Ø 2,5 mm	0-350 PSI	24 Vdc
16912	Entrada - 1/4" Flange (SAE 45°) Salida - 1/4" Flange (SAE 45°)	Ø 2,5 mm	0-350 PSI	110/127 Vac 50/60 Hz
16913	Entrada - 1/4" Flange (SAE 45°) Salida - 1/4" Flange (SAE 45°)	Ø 2,5 mm	0-350 PSI	220/240 Vac 50/60 Hz
16918	Entrada - 1/4" Flange (SAE 45°) Salida - 1/4" Flange (SAE 45°)	Ø 3,2 mm	0-350 PSI	12 Vdc
16919	Entrada - 1/4" Flange (SAE 45°) Salida - 1/4" Flange (SAE 45°)	Ø 3,2 mm	0-350 PSI	24 Vdc
16920	Entrada - 1/4" Flange (SAE 45°) Salida - 1/4" Flange (SAE 45°)	Ø 3,2 mm	0-350 PSI	110/127 Vac 50/60 Hz
16921	Entrada - 1/4" Flange (SAE 45°) Salida - 1/4" Flange (SAE 45°)	Ø 3,2 mm	0-350 PSI	220/240 Vac 50/60 Hz

Especificaciones Generales

Vías / Posición	2 Vías Normalmente Cerrado
Sello	Teflon (PTFE) y HNBR (Caucho de Nitrilo Hidrogenado)
Cuerpo	Cuerpo - Latón (ASTM B16). Pistón / Polo - Acero inoxidable (AISI 430 Fr). Muelle - Acero inoxidable (AISI 302). Hilo - Cobre Esmaltado Clase HR 200°C (IEC 60317-8).
Aplicación	Freons (Exceto Amonia), Aceite de Petróleo con Alto Punto de Anilina, Ácidos Suaves, lubricantes de Ester-silicato y Aire.

* Otras aplicaciones consultar compatibilidad



Especificaciones Eléctricas

Código	Conexión	Orificio	Presión	Voltaje
17085	Entrada - 3/8" Flange (SAE 45°) Salida - 3/8" Flange (SAE 45°)	Ø 3,2 mm	0-350 PSI	12 Vdc
17086	Entrada - 3/8" Flange (SAE 45°) Salida - 3/8" Flange (SAE 45°)	Ø 3,2 mm	0-350 PSI	24 Vdc
17087	Entrada - 3/8" Flange (SAE 45°) Salida - 3/8" Flange (SAE 45°)	Ø 3,2 mm	0-350 PSI	110/127 Vac 50/60 Hz
17088	Entrada - 3/8" Flange (SAE 45°) Salida - 3/8" Flange (SAE 45°)	Ø 3,2 mm	0-350 PSI	220/240 Vac 50/60 Hz

Especificaciones Generales

Vías / Posición	2 Vías Normalmente Cerrado
Sello	Teflon (PTFE) y HNBR (Caucho de Nitrilo Hidrogenado)
Cuerpo	Cuerpo - Latón (ASTM B16). Pistón / Polo - Acero inoxidable (AISI 430 Fr). Muelle - Acero inoxidable (AISI 302). Hilo - Cobre Esmaltado Clase HR 200°C (IEC 60317-8).
Aplicación	Freons (Exceto Amonia), Aceite de Petróleo con Alto Punto de Anilina, Ácidos Suaves, lubricantes de Ester-silicato y Aire.

* Otras aplicaciones consultar compatibilidad



Especificaciones Eléctricas

Código	Conexión	Orificio	Presión	Voltaje
17077	Entrada - 3/4" BSP Salida - 3/4" BSP	Ø 2,5 mm	0-350 PSI	12 Vdc
17078	Entrada - 3/4" BSP Salida - 3/4" BSP	Ø 2,5 mm	0-350 PSI	24 Vdc
17079	Entrada - 1" BSP Salida - 1" BSP	Ø 2,5 mm	0-350 PSI	110/127 Vac 50/60 Hz
17080	Entrada - 1" BSP Salida - 1" BSP	Ø 2,5 mm	0-350 PSI	220/240 Vac 50/60 Hz
17081	Entrada - 1.1/2" BSP Salida - 1.1/2" BSP	Ø 3,2 mm	0-350 PSI	12 Vdc
17082	Entrada - 1.1/2" BSP Salida - 1.1/2" BSP	Ø 3,2 mm	0-350 PSI	24 Vdc
17083	Entrada - 2" BSP Salida - 2" BSP	Ø 3,2 mm	0-350 PSI	110/127 Vac 50/60 Hz
17084	Entrada - 2" BSP Salida - 2" BSP	Ø 3,2 mm	0-350 PSI	220/240 Vac 50/60 Hz

Especificaciones Generales

Vías / Posición	2 Vías Normalmente Cerrado
Sello	Teflon (PTFE) y HNBR (Caucho de Nitrilo Hidrogenado)
Cuerpo	Cuerpo - Latón (ASTM B16). Pistón / Polo - Acero inoxidable (AISI 430 Fr). Muelle - Acero inoxidable (AISI 302). Hilo - Cobre Esmaltado Clase HR 200°C (IEC 60317-8).
Aplicación	Freons (Exceto Amonia), Aceite de Petróleo con Alto Punto de Anilina, Ácidos Suaves, lubricantes de Ester-silicato y Aire.

* Otras aplicaciones consultar compatibilidad



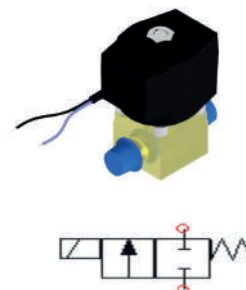
Especificaciones Eléctricas

Código	Conexión	Orificio	Presión	Voltaje
16906	Entrada - 3/8" Flange (SAE 45°) Salida - 3/8" Flange (SAE 45°)	Ø 8,0 mm	5-350 PSI	12 Vdc
16907	Entrada - 3/8" Flange (SAE 45°) Salida - 3/8" Flange (SAE 45°)	Ø 8,0 mm	5-350 PSI	24 Vdc
16908	Entrada - 3/8" Flange (SAE 45°) Salida - 3/8" Flange (SAE 45°)	Ø 8,0 mm	5-350 PSI	110/127 Vac 50/60 Hz
16909	Entrada - 3/8" Flange (SAE 45°) Salida - 3/8" Flange (SAE 45°)	Ø 8,0 mm	5-350 PSI	220/240 Vac 50/60 Hz

Especificaciones Generales

Vías / Posición	2 Vías Normalmente Cerrado
Sello	Teflon (PTFE) y HNBR (Caucho de Nitrilo Hidrogenado)
Cuerpo	Cuerpo - Latón (ASTM B16). Pistón / Polo - Acero inoxidable (AISI 430 Fr). Muelle - Acero inoxidable (AISI 302). Hilo - Cobre Esmaltado Clase HR 200°C (IEC 60317-8).
Aplicación	Freons (Exceto Amonia), Aceite de Petróleo con Alto Punto de Anilina, Ácidos Suaves, lubricantes de Ester-silicato y Aire.

* Otras aplicaciones consultar compatibilidad



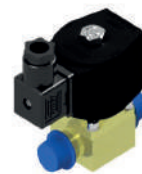
Especificaciones Eléctricas

Código	Conexión	Orificio	Presión	Voltaje
17089	Entrada - 3/8" Flange (SAE 45°) Salida - 3/8" Flange (SAE 45°)	Ø 3,2 mm	0-350 PSI	12 Vdc
17090	Entrada - 3/8" Flange (SAE 45°) Salida - 3/8" Flange (SAE 45°)	Ø 3,2 mm	0-350 PSI	24 Vdc
17091	Entrada - 3/8" Flange (SAE 45°) Salida - 3/8" Flange (SAE 45°)	Ø 3,2 mm	0-350 PSI	110/127 Vac 50/60 Hz
17092	Entrada - 3/8" Flange (SAE 45°) Salida - 3/8" Flange (SAE 45°)	Ø 3,2 mm	0-350 PSI	220/240 Vac 50/60 Hz

Especificaciones Generales

Vías / Posición	2 Vías Normalmente Cerrado
Sello	Teflon (PTFE) y HNBR (Caucho de Nitrilo Hidrogenado)
Cuerpo	Cuerpo - Latón (ASTM B16). Pistón / Polo - Acero inoxidable (AISI 430 Fr). Muelle - Acero inoxidable (AISI 302). Hilo - Cobre Esmaltado Clase HR 200°C (IEC 60317-8).
Aplicación	Freons (Exceto Amonia), Aceite de Petróleo con Alto Punto de Anilina, Ácidos Suaves, lubricantes de Ester-silicato y Aire.

* Otras aplicaciones consultar compatibilidad



Especificaciones Eléctricas

Código	Conexión	Orificio	Presión	Voltaje
16827	Entrada - 1/2" Flange (SAE 45°) Salida - 1/2" Flange (SAE 45°)	Ø 10 mm	5-350 PSI	12 Vdc
16569	Entrada - 1/2" Flange (SAE 45°) Salida - 1/2" Flange (SAE 45°)	Ø 10 mm	5-350 PSI	24 Vdc
16900	Entrada - 1/2" Flange (SAE 45°) Salida - 1/2" Flange (SAE 45°)	Ø 10 mm	5-350 PSI	110/127 Vac 50/60 Hz
16899	Entrada - 1/2" Flange (SAE 45°) Salida - 1/2" Flange (SAE 45°)	Ø 10 mm	5-350 PSI	220/240 Vac 50/60 Hz

Especificaciones Generales

Vías / Posición	2 Vías Normalmente Cerrado
Sello	Teflon (PTFE) y HNBR (Caucho de Nitrilo Hidrogenado)
Cuerpo	Cuerpo - Latón (ASTM B16). Pistón / Polo - Acero inoxidable (AISI 430 Fr). Muelle - Acero inoxidable (AISI 302). Hilo - Cobre Esmaltado Clase HR 200°C (IEC 60317-8).
Aplicación	Freons (Exceto Amonia), Aceite de Petróleo con Alto Punto de Anilina, Ácidos Suaves, lubricantes de Ester-silicato y Aire.

* Otras aplicaciones consultar compatibilidad



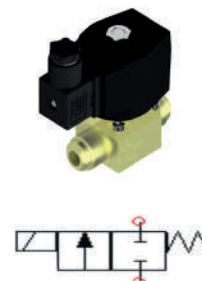
Especificaciones Eléctricas

Código	Conexión	Orificio	Presión	Voltaje
17093	Entrada - 1/2" Flange (SAE 45°) Salida - 1/2" Flange (SAE 45°)	Ø 10 mm	5-350 PSI	12 Vdc
17094	Entrada - 1/2" Flange (SAE 45°) Salida - 1/2" Flange (SAE 45°)	Ø 10 mm	5-350 PSI	24 Vdc
17095	Entrada - 1/2" Flange (SAE 45°) Salida - 1/2" Flange (SAE 45°)	Ø 10 mm	5-350 PSI	110/127 Vac 50/60 Hz
17096	Entrada - 1/2" Flange (SAE 45°) Salida - 1/2" Flange (SAE 45°)	Ø 10 mm	5-350 PSI	220/240 Vac 50/60 Hz

Especificaciones Generales

Vías / Posición	2 Vías Normalmente Cerrado
Sello	Teflon (PTFE) y HNBR (Caucho de Nitrilo Hidrogenado)
Cuerpo	Cuerpo - Latón (ASTM B16). Pistón / Polo - Acero inoxidable (AISI 430 Fr). Muelle - Acero inoxidable (AISI 302). Hilo - Cobre Esmaltado Clase HR 200°C (IEC 60317-8).
Aplicación	Freons (Exceto Amonia), Aceite de Petróleo con Alto Punto de Anilina, Ácidos Suaves, lubricantes de Ester-silicato y Aire.

* Otras aplicaciones consultar compatibilidad



Especificaciones Eléctricas

Código	Conexión	Orificio	Presión	Voltaje
17363	Entrada - 5/8" Flange (SAE 45°) Salida - 5/8" Flange (SAE 45°)	Ø 10 mm	5-350 PSI	12 Vdc
17365	Entrada - 5/8" Flange (SAE 45°) Salida - 5/8" Flange (SAE 45°)	Ø 10 mm	5-350 PSI	24 Vdc
17362	Entrada - 5/8" Flange (SAE 45°) Salida - 5/8" Flange (SAE 45°)	Ø 10 mm	5-350 PSI	110/127 Vac 50/60 Hz
17364	Entrada - 5/8" Flange (SAE 45°) Salida - 5/8" Flange (SAE 45°)	Ø 10 mm	5-350 PSI	220/240 Vac 50/60 Hz

Especificaciones Generales

Vías / Posición	2 Vías Normalmente Cerrado
Sello	Teflon (PTFE) y HNBR (Caucho de Nitrilo Hidrogenado)
Cuerpo	Cuerpo - Latón (ASTM B16). Pistón / Polo - Acero inoxidable (AISI 430 Fr). Muelle - Acero inoxidable (AISI 302). Hilo - Cobre Esmaltado Clase HR 200°C (IEC 60317-8).
Aplicación	Freons (Exceto Amonia), Aceite de Petróleo con Alto Punto de Anilina, Ácidos Suaves, lubricantes de Ester-silicato y Aire.

* Otras aplicaciones consultar compatibilidad



Especificaciones Eléctricas

Código	Conexión	Orificio	Presión	Voltaje
17383	Entrada - 5/8" Flange (SAE 45°) Salida - 5/8" Flange (SAE 45°)	Ø 10 mm	5-350 PSI	12 Vdc
17382	Entrada - 5/8" Flange (SAE 45°) Salida - 5/8" Flange (SAE 45°)	Ø 10 mm	5-350 PSI	24 Vdc
17381	Entrada - 5/8" Flange (SAE 45°) Salida - 5/8" Flange (SAE 45°)	Ø 10 mm	5-350 PSI	110/127 Vac 50/60 Hz
17380	Entrada - 5/8" Flange (SAE 45°) Salida - 5/8" Flange (SAE 45°)	Ø 10 mm	5-350 PSI	220/240 Vac 50/60 Hz

Especificaciones Generales

Vías / Posición	2 Vías Normalmente Cerrado
Sello	HNBR (Caucho de Nitrilo Hidrogenado)
Cuerpo	Cuerpo - Latón (ASTM B16). Pistón / Polo - Acero inoxidable (AISI 430 Fr). Muelle - Acero inoxidable (AISI 302). Hilo - Cobre Esmaltado Clase HR 200°C (IEC 60317-8).
Aplicación	Freon R134a (Temperatura de trabalho de -40°C a 150 °C), Aceite Poliol Freon R290 somente em válvulas à prova de explosão (Ex).

* Otras aplicaciones consultar compatibilidad



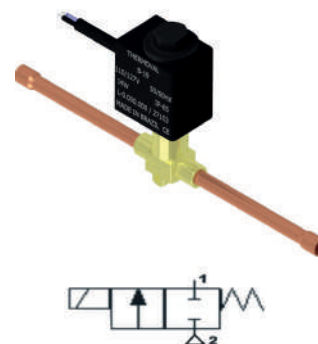
Especificaciones Eléctricas

Código	Conexión	Orificio	Presión	Voltaje
24296	Entrada - 1/4" Tubo de Soldadura Salida - 1/4" Tubo de Soldadura	Ø 2,0 mm	40-350 PSI	110/127 Vac 50/60 Hz
20772	Entrada - 1/4" Tubo de Soldadura Salida - 1/4" Tubo de Soldadura	Ø 2,0 mm	40-350 PSI	220/240 Vac 50/60 Hz

Especificaciones Generales

Vías / Posición	2 Vías Normalmente Cerrado
Sello	HNBR (Caucho de Nitrilo Hidrogenado)
Cuerpo	Cuerpo - Latón (ASTM B16). Pistón / Polo - Acero inoxidable (AISI 430 Fr). Muelle - Acero inoxidable (AISI 302). Hilo - Cobre Esmaltado Clase HR 200°C (IEC 60317-8).
Aplicación	Freon R134a (Temperatura de trabalho de -40°C a 150 °C), Aceite Poliol Freon R290 somente em válvulas à prova de explosão (Ex).

* Otras aplicaciones consultar compatibilidad



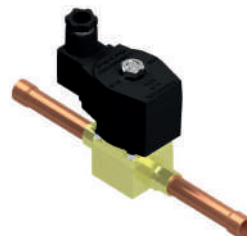
Especificaciones Eléctricas

Código	Conexión	Orificio	Presión	Voltaje
26202	Entrada - 1/4" Tubo de Soldadura Salida - 1/4" Tubo de Soldadura	Ø 2,0 mm	40-350 PSI	110/127 Vac 50/60 Hz
26201	Entrada - 1/4" Tubo de Soldadura Salida - 1/4" Tubo de Soldadura	Ø 2,0 mm	40-350 PSI	220/240 Vac 50/60 Hz

Especificaciones Generales

Vías / Posición	2 Vías Normalmente Cerrado
Sello	HNBR (Caucho de Nitrilo Hidrogenado)
Cuerpo	Cuerpo - Latón (ASTM B16). Pistón / Polo - Acero inoxidable (AISI 430 Fr). Muelle - Acero inoxidable (AISI 302). Hilo - Cobre Esmaltado Clase HR 200°C (IEC 60317-8).
Aplicación	Freon R134a (Temperatura de trabajo de -40°C a 150 °C), Aceite Poliol Freon R290 somente em válvulas à prova de explosão (Ex).

* Otras aplicaciones consultar compatibilidad



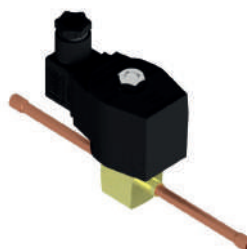
Especificaciones Eléctricas

Código	Conexión	Orificio	Presión	Voltaje
16825	Entrada - 1/2" Tubo de Soldadura Salida - 1/2" Tubo de Soldadura	Ø 10 mm	5-350 PSI	12 Vdca
16826	Entrada - 1/2" Tubo de Soldadura Salida - 1/2" Tubo de Soldadura	Ø 10 mm	5-350 PSI	24 Vdc
16879	Entrada - 1/2" Tubo de Soldadura Salida - 1/2" Tubo de Soldadura	Ø 10 mm	5-350 PSI	110/127 Vac 50/60 Hz
16880	Entrada - 1/2" Tubo de Soldadura Salida - 1/2" Tubo de Soldadura	Ø 10 mm	5-350 PSI	220/240 Vac 50/60 Hz

Especificaciones Generales

Vías / Posición	2 Vías Normalmente Cerrado
Sello	HNBR (Caucho de Nitrilo Hidrogenado)
Cuerpo	Cuerpo - Latón (ASTM B16). Pistón / Polo - Acero inoxidable (AISI 430 Fr). Muelle - Acero inoxidable (AISI 302). Hilo - Cobre Esmaltado Clase HR 200°C (IEC 60317-8).
Aplicación	Freons (Exceto Amonia), Aceite de Petróleo con Alto Punto de Anilina, Ácidos Suaves, lubricantes de Ester-silicato y Aire.

* Otras aplicaciones consultar compatibilidad



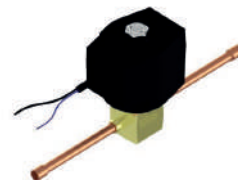
Especificaciones Eléctricas

Código	Conexión	Orificio	Presión	Voltaje
16895	Entrada - 1/4" Tubo de Soldadura Salida - 1/4" Tubo de Soldadura	Ø 3,2 mm	0-350 PSI	12 Vdc
16896	Entrada - 1/4" Tubo de Soldadura Salida - 1/4" Tubo de Soldadura	Ø 3,2 mm	0-350 PSI	24 Vdc
16897	Entrada - 1/4" Tubo de Soldadura Salida - 1/4" Tubo de Soldadura	Ø 3,2 mm	0-350 PSI	110/127 Vac 50/60 Hz
16898	Entrada - 1/4" Tubo de Soldadura Salida - 1/4" Tubo de Soldadura	Ø 3,2 mm	0-350 PSI	220/240 Vac 50/60 Hz

Especificaciones Generales

Vías / Posición	2 Vías Normalmente Cerrado
Sello	Teflon (PTFE) y HNBR (Caucho de Nitrilo Hidrogenado)
Cuerpo	Cuerpo - Latón (ASTM B16). Pistón / Polo - Acero inoxidable (AISI 430 Fr). Muelle - Acero inoxidable (AISI 302). Hilo - Cobre Esmaltado Clase HR 200°C (IEC 60317-8).
Aplicación	Freon R134a (Temperatura de trabajo de -40°C a 150 °C), Aceite Poliol Freon R290 somente em válvulas à prova de explosão (Ex).

* Otras aplicaciones consultar compatibilidad



Especificaciones Elécticas

Código	Conexión	Orificio	Presión	Voltaje
17045	Entrada - 1/4" Tubo de Soldadura Salida - 1/4" Tubo de Soldadura	Ø 3,2 mm	0-350 PSI	12 Vdca
17046	Entrada - 1/4" Tubo de Soldadura Salida - 1/4" Tubo de Soldadura	Ø 3,2 mm	0-350 PSI	24 Vdc
17047	Entrada - 1/4" Tubo de Soldadura Salida - 1/4" Tubo de Soldadura	Ø 3,2 mm	0-350 PSI	110/127 Vac 50/60 Hz
17048	Entrada - 1/4" Tubo de Soldadura Salida - 1/4" Tubo de Soldadura	Ø 3,2 mm	0-350 PSI	220/240 Vac 50/60 Hz

Especificaciones Generales

Vías / Posición	2 Vías Normalmente Cerrado
Sello	Teflon (PTFE) y HNBR (Caucho de Nitrilo Hidrogenado)
Cuerpo	Cuerpo - Latón (ASTM B16). Pistón / Polo - Acero inoxidable (AISI 430 Fr). Muelle - Acero inoxidable (AISI 302). Hilo - Cobre Esmaltado Clase HR 200°C (IEC 60317-8).
Aplicación	Freons (Exceto Amonia), Aceite de Petróleo con Alto Punto de Anilina, Ácidos Suaves, lubricantes de Ester-silicato y Aire.

* Otras aplicaciones consultar compatibilidad



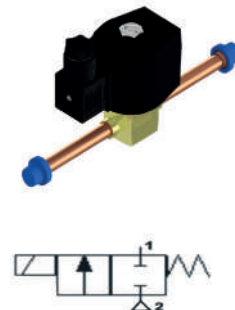
Especificaciones Elécticas

Código	Conexión	Orificio	Presión	Voltaje
26232	Entrada - 1/4" Tubo de Soldadura Salida - 1/4" Tubo de Soldadura	Ø 3,2 mm	0-350 PSI	110/127 Vac 50/60 Hz
26233	Entrada - 1/4" Tubo de Soldadura Salida - 1/4" Tubo de Soldadura	Ø 3,2 mm	0-350 PSI	220/240 Vac 50/60 Hz

Especificaciones Generales

Vías / Posición	2 Vías Normalmente Cerrado
Sello	Teflon (PTFE) y HNBR (Caucho de Nitrilo Hidrogenado)
Cuerpo	Cuerpo - Latón (ASTM B16). Pistón / Polo - Acero inoxidable (AISI 430 Fr). Muelle - Acero inoxidable (AISI 302). Hilo - Cobre Esmaltado Clase HR 200°C (IEC 60317-8).
Aplicación	Freon R134a (Temperatura de trabajo de -40°C a 150 °C), Aceite Poliol Freon R290 somente em válvulas à prova de explosão (Ex).

* Otras aplicaciones consultar compatibilidad



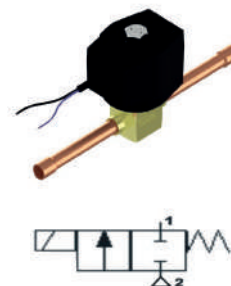
Especificaciones Eléctricas

Código	Conexión	Orificio	Presión	Voltaje
16883	Entrada - 3/8" Tubo de Soldadura Salida - 3/8" Tubo de Soldadura	Ø 3,2 mm	0-350 PSI	12 Vdca
16884	Entrada - 3/8" Tubo de Soldadura Salida - 3/8" Tubo de Soldadura	Ø 3,2 mm	0-350 PSI	24 Vdc
16885	Entrada - 3/8" Tubo de Soldadura Salida - 3/8" Tubo de Soldadura	Ø 3,2 mm	0-350 PSI	110/127 Vac 50/60 Hz
16457	Entrada - 3/8" Tubo de Soldadura Salida - 3/8" Tubo de Soldadura	Ø 3,2 mm	0-350 PSI	220/240 Vac 50/60 Hz

Especificaciones Generales

Vías / Posición	2 Vías Normalmente Cerrado
Sello	Teflon (PTFE) y HNBR (Caucho de Nitrilo Hidrogenado)
Cuerpo	Cuerpo - Latón (ASTM B16). Pistón / Polo - Acero inoxidable (AISI 430 Fr). Muelle - Acero inoxidable (AISI 302). Hilo - Cobre Esmaltado Clase HR 200°C (IEC 60317-8).
Aplicación	Freons (Exceto Amonia), Aceite de Petróleo con Alto Punto de Anilina, Ácidos Suaves, lubricantes de Ester-silicato y Aire.

* Otras aplicaciones consultar compatibilidad



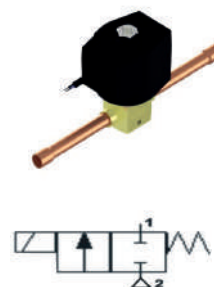
Especificaciones Eléctricas

Código	Conexión	Orificio	Presión	Voltaje
17049	Entrada - 3/8" Tubo de Soldadura Salida - 3/8" Tubo de Soldadura	Ø 3,2 mm	0-350 PSI	12 Vdc
17050	Entrada - 3/8" Tubo de Soldadura Salida - 3/8" Tubo de Soldadura	Ø 3,2 mm	0-350 PSI	24 Vdc
17051	Entrada - 3/8" Tubo de Soldadura Salida - 3/8" Tubo de Soldadura	Ø 3,2 mm	0-350 PSI	110/127 Vac 50/60 Hz
17052	Entrada - 3/8" Tubo de Soldadura Salida - 3/8" Tubo de Soldadura	Ø 3,2 mm	0-350 PSI	220/240 Vac 50/60 Hz

Especificaciones Generales

Vías / Posición	2 Vías Normalmente Cerrado
Sello	Teflon (PTFE) y HNBR (Caucho de Nitrilo Hidrogenado)
Cuerpo	Cuerpo - Latón (ASTM B16). Pistón / Polo - Acero inoxidable (AISI 430 Fr). Muelle - Acero inoxidable (AISI 302). Hilo - Cobre Esmaltado Clase HR 200°C (IEC 60317-8).
Aplicación	Freons (Excepción Amonia), Aceite de Petróleo con Alto Punto de Anilina, Ácidos Suaves, lubricantes de Ester-silicato y Aire.

* Otras aplicaciones consultar compatibilidad



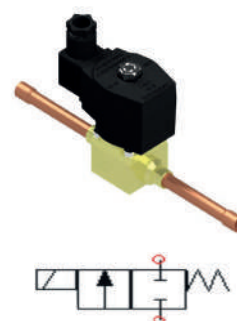
Especificaciones Eléctricas

Código	Conexión	Orificio	Presión	Voltaje
26234	Entrada - 3/8" Tubo de Soldadura Salida - 3/8" Tubo de Soldadura	Ø 3,2 mm	0-350 PSI	12 Vdca
26235	Entrada - 3/8" Tubo de Soldadura Salida - 3/8" Tubo de Soldadura	Ø 3,2 mm	0-350 PSI	24 Vdc

Especificaciones Generales

Vías / Posición	2 Vías Normalmente Cerrado Servo Operada
Sello	Teflon (PTFE) y HNBR (Caucho de Nitrilo Hidrogenado)
Cuerpo	Cuerpo - Latón (ASTM B16). Pistón / Polo - Acero inoxidable (AISI 430 Fr). Muelle - Acero inoxidable (AISI 302). Hilo - Cobre Esmaltado Clase HR 200°C (IEC 60317-8).
Aplicación	Freons (Excepción Amonia), Aceite de Petróleo con Alto Punto de Anilina, Ácidos Suaves, lubricantes de Ester-silicato y Aire.

* Otras aplicaciones consultar compatibilidad



Especificaciones Eléctricas

Código	Conexión	Orificio	Presión	Voltaje
16823	Entrada - 3/8" Tubo de Soldadura Salida - 3/8" Tubo de Soldadura	Ø 8,0 mm	5-350 PSI	12 Vdc
16824	Entrada - 3/8" Tubo de Soldadura Salida - 3/8" Tubo de Soldadura	Ø 8,0 mm	5-350 PSI	24 Vdc
16881	Entrada - 3/8" Tubo de Soldadura Salida - 3/8" Tubo de Soldadura	Ø 8,0 mm	5-350 PSI	110/127 Vac 50/60 Hz
16882	Entrada - 3/8" Tubo de Soldadura Salida - 3/8" Tubo de Soldadura	Ø 8,0 mm	5-350 PSI	220/240 Vac 50/60 Hz

Especificaciones Generales

Vías / Posición	2 Vías Normalmente Cerrado Servo Operada
Sello	Teflon (PTFE) y HNBR (Caucho de Nitrilo Hidrogenado)
Cuerpo	Cuerpo - Latón (ASTM B16). Pistón / Polo - Acero inoxidable (AISI 430 Fr). Muelle - Acero inoxidable (AISI 302). Hilo - Cobre Esmaltado Clase HR 200°C (IEC 60317-8).
Aplicación	Freons (Exeto Amonia), Aceite de Petróleo con Alto Punto de Anilina, Ácidos Suaves, lubricantes de Ester-silicato y Aire.

* Otras aplicaciones consultar compatibilidad



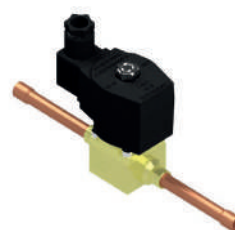
Especificaciones Eléctricas

Código	Conexión	Orificio	Presión	Voltaje
17053	Entrada - 3/8" Tubo de Soldadura Salida - 3/8" Tubo de Soldadura	Ø 8,0 mm	30-350 PSI	12 Vdca
17054	Entrada - 3/8" Tubo de Soldadura Salida - 3/8" Tubo de Soldadura	Ø 8,0 mm	30-350 PSI	24 Vdc
17055	Entrada - 3/8" Tubo de Soldadura Salida - 3/8" Tubo de Soldadura	Ø 8,0 mm	30-350 PSI	110/127 Vac 50/60 Hz
17056	Entrada - 3/8" Tubo de Soldadura Salida - 3/8" Tubo de Soldadura	Ø 8,0 mm	30-350 PSI	220/240 Vac 50/60 Hz

Especificaciones Generales

Vías / Posición	2 Vías Normalmente Cerrado Servo Operada
Sello	Teflon (PTFE) y HNBR (Caucho de Nitrilo Hidrogenado)
Cuerpo	Cuerpo - Latón (ASTM B16). Pistón / Polo - Acero inoxidable (AISI 430 Fr). Muelle - Acero inoxidable (AISI 302). Hilo - Cobre Esmaltado Clase HR 200°C (IEC 60317-8).
Aplicación	Freons (Exeto Amonia), Aceite de Petróleo con Alto Punto de Anilina, Ácidos Suaves, lubricantes de Ester-silicato y Aire.

* Otras aplicaciones consultar compatibilidad



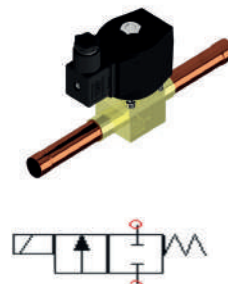
Especificaciones Eléctricas

Código	Conexión	Orificio	Presión	Voltaje
17057	Entrada - 1/2" Tubo de Soldadura Salida - 1/2" Tubo de Soldadura	Ø 10 mm	5-350 PSI	12 Vdc
17058	Entrada - 1/2" Tubo de Soldadura Salida - 1/2" Tubo de Soldadura	Ø 10 mm	5-350 PSI	24 Vdc
17059	Entrada - 1/2" Tubo de Soldadura Salida - 1/2" Tubo de Soldadura	Ø 10 mm	5-350 PSI	110/127 Vac 50/60 Hz
17060	Entrada - 1/2" Tubo de Soldadura Salida - 1/2" Tubo de Soldadura	Ø 10 mm	5-350 PSI	220/240 Vac 50/60 Hz

Especificaciones Generales

Vías / Posición	2 Vías Normalmente Cerrado Servo Operada
Sello	Teflon (PTFE) y HNBR (Caucho de Nitrilo Hidrogenado)
Cuerpo	Cuerpo - Latón (ASTM B16). Pistón / Polo - Acero inoxidable (AISI 430 Fr). Muelle - Acero inoxidable (AISI 302). Hilo - Cobre Esmaltado Clase HR 200°C (IEC 60317-8).
Aplicación	Freons (Exceto Amonia), Aceite de Petróleo con Alto Punto de Anilina, Ácidos Suaves, lubricantes de Ester-silicato y Aire.

* Otras aplicaciones consultar compatibilidad



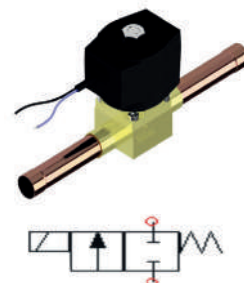
Especificaciones Eléctricas

Código	Conexión	Orificio	Presión	Voltaje
17336	Entrada - 3/8" Tubo de Soldadura Salida - 3/8" Tubo de Soldadura	Ø 10 mm	5-350 PSI	12 Vdca
17337	Entrada - 3/8" Tubo de Soldadura Salida - 3/8" Tubo de Soldadura	Ø 10 mm	5-350 PSI	24 Vdc
17338	Entrada - 3/8" Tubo de Soldadura Salida - 3/8" Tubo de Soldadura	Ø 10 mm	5-350 PSI	110/127 Vac 50/60 Hz
17339	Entrada - 3/8" Tubo de Soldadura Salida - 3/8" Tubo de Soldadura	Ø 10 mm	5-350 PSI	220/240 Vac 50/60 Hz

Especificaciones Generales

Vías / Posición	2 Vías Normalmente Cerrado Servo Operada
Sello	Teflon (PTFE) y HNBR (Caucho de Nitrilo Hidrogenado)
Cuerpo	Cuerpo - Latón (ASTM B16). Pistón / Polo - Acero inoxidable (AISI 430 Fr). Muelle - Acero inoxidable (AISI 302). Hilo - Cobre Esmaltado Clase HR 200°C (IEC 60317-8).
Aplicación	Freons (Exceto Amonia), Aceite de Petróleo con Alto Punto de Anilina, Ácidos Suaves, lubricantes de Ester-silicato y Aire.

* Otras aplicaciones consultar compatibilidad



Especificaciones Eléctricas

Código	Conexión	Orificio	Presión	Voltaje
17340	Entrada - 5/8" Tubo de Soldadura Salida - 5/8" Tubo de Soldadura	Ø 10 mm	5-350 PSI	12 Vdc
17343	Entrada - 5/8" Tubo de Soldadura Salida - 5/8" Tubo de Soldadura	Ø 10 mm	5-350 PSI	24 Vdc
17341	Entrada - 5/8" Tubo de Soldadura Salida - 5/8" Tubo de Soldadura	Ø 10 mm	5-350 PSI	110/127 Vac 50/60 Hz
17342	Entrada - 5/8" Tubo de Soldadura Salida - 5/8" Tubo de Soldadura	Ø 10 mm	5-350 PSI	220/240 Vac 50/60 Hz

Especificaciones Generales

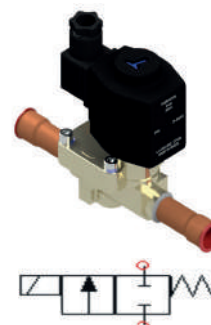
Vías / Posición 2 Vías Normalmente Cerrado Servo Operada

Sello Teflon (PTFE)

Cuerpo - Latón (ASTM B16). Pistón / Polo - Acero inoxidable (AISI 430 Fr). Muelle - Acero inoxidable (AISI 302). Hilo - Cobre Esmaltado Clase HR 200°C (IEC 60317-8).

Aplicación Freon R22, R404A, R407C, R410A, R134a y R507.

*Otras aplicaciones consultar compatibilidad



Especificaciones Eléctricas

Código	Conexión	Orificio	Presión	Voltaje
27291	Entrada - 3/8" Tubo de Soldadura Salida - 3/8" Tubo de Soldadura	Ø 14 mm	40-350 PSI	12 Vdca
27365	Entrada - 3/8" Tubo de Soldadura Salida - 3/8" Tubo de Soldadura	Ø 14 mm	40-350 PSI	110/127 Vac 50/60 Hz
27366	Entrada - 3/8" Tubo de Soldadura Salida - 3/8" Tubo de Soldadura	Ø 14 mm	40-350 PSI	220/240 Vac 50/60 Hz

Especificaciones Generales

Vías / Posición 2 Vías Normalmente Cerrado Servo Operada

Sello Teflon (PTFE)

Cuerpo - Latón (ASTM B16). Pistón / Polo - Acero inoxidable (AISI 430 Fr). Muelle - Acero inoxidable (AISI 302). Hilo - Cobre Esmaltado Clase HR 200°C (IEC 60317-8).

Aplicación Freons (Excepción: Amonia), Aceite de Petróleo con Alto Punto de Anilina, Ácidos Suaves, lubricantes de Ester-silicato y Aire.

*Otras aplicaciones consultar compatibilidad



Especificaciones Eléctricas

Código	Conexión	Orificio	Presión	Voltaje
27367	Entrada - 7/8" Tubo de Soldadura Salida - 7/8" Tubo de Soldadura	Ø 22 mm	40-350 PSI	12 Vdc
27292	Entrada - 7/8" Tubo de Soldadura Salida - 7/8" Tubo de Soldadura	Ø 22 mm	40-350 PSI	110/127 Vac 50/60 Hz
27368	Entrada - 7/8" Tubo de Soldadura Salida - 7/8" Tubo de Soldadura	Ø 22 mm	40-350 PSI	220/240 Vac 50/60 Hz

Especificaciones Generales

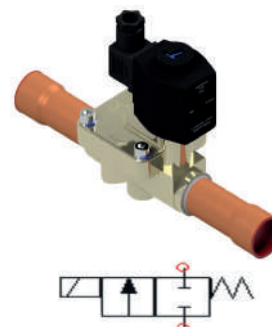
Vías / Posición 2 Vías Normalmente Cerrado Servo Operada

Sello Teflon (PTFE)

Cuerpo - Latón (ASTM B16). Pistón / Polo - Acero inoxidable (AISI 430 Fr). Muelle - Acero inoxidable (AISI 302). Hilo - Cobre Esmaltado Clase HR 200°C (IEC 60317-8).

Aplicación Freon R22, R404A, R407C, R410A, R134a y R507.

* Otras aplicaciones consultar compatibilidad



Especificaciones Eléctricas

Código	Conexión	Orificio	Presión	Voltaje
27370	Entrada - 1/8" Tubo de Soldadura Salida - 1/8" Tubo de Soldadura	Ø 14 mm	40-350 PSI	24 Vdc
27369	Entrada - 1/8" Tubo de Soldadura Salida - 1/8" Tubo de Soldadura	Ø 14 mm	40-350 PSI	110/127 Vac 50/60 Hz
27293	Entrada - 1/8" Tubo de Soldadura Salida - 1/8" Tubo de Soldadura	Ø 14 mm	40-350 PSI	220/240 Vac 50/60 Hz

Especificaciones Generales

Vías / Posición -

Sello -

Cuerpo -

Aplicación -

* Otras aplicaciones consultar compatibilidad



Especificaciones Eléctricas

Código	Conexión	Orificio	Presión	Voltaje
27146	Entrada - 5/8" Tubo de Soldadura Salida - 5/8" Tubo de Soldadura	-	0-650 PSI	-

Especificaciones Generales

Vías / Posición -

Sello -

Cuerpo -

Aplicación -

* Otras aplicaciones consultar compatibilidad



Especificaciones Eléctricas

Código	Conexión	Orificio	Presión	Voltaje
27147	Entrada - 3/8" Tubo de Soldadura Salida - 3/8" Tubo de Soldadura	-	0-650 PSI	-

Especificaciones Generales

Vías / Posición -

Sello -

Cuerpo -

Aplicación -

* Otras aplicaciones consultar compatibilidad



Especificaciones Eléctricas

Código	Conexión	Orificio	Presión	Voltaje
27148	Entrada - 3/8" Tubo de Soldadura Salida - 3/8" Tubo de Soldadura	-	0-650 PSI	-

Especificaciones Generales

Vías / Posición -

Sello -

Cuerpo -

Aplicación -

* Otras aplicaciones consultar compatibilidad



Especificaciones Elécticas

Código	Conexión	Orificio	Presión	Voltaje
27149	Entrada - 3/8" Tubo de Soldadura Salida - 3/8" Tubo de Soldadura	-	0-650 PSI	-

Especificaciones Generales

Vías / Posición -

Sello -

Cuerpo -

Aplicación -

* Otras aplicaciones consultar compatibilidad



Especificaciones Elécticas

Código	Conexión	Orificio	Presión	Voltaje
27150	Entrada - 1/2" Tubo de Soldadura Salida - 1/2" Tubo de Soldadura	-	0-650 PSI	-

Especificaciones Generales

Vías / Posición -

Sello -

Cuerpo -

Aplicación -

* Otras aplicaciones consultar compatibilidad



Especificaciones Eléctricas

Código	Conexión	Orificio	Presión	Voltaje
27154	Entrada - 1/4" Tubo de Soldadura Salida - 1/4" Tubo de Soldadura	-	0-650 PSI	-

Especificaciones Generales

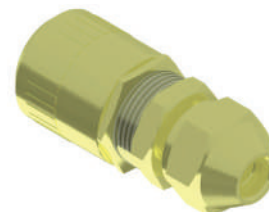
Vías / Posición -

Sello -

Cuerpo -

Aplicación -

* Otras aplicaciones consultar compatibilidad



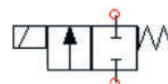
Especificaciones Eléctricas

Código	Conexión	Orificio	Presión	Voltaje
22064	Entrada - 1/4" (SAE 45°) Salida - 1/4" (SAE 45°)	-	Apertura 300 -5 +10	-

Especificaciones Generales

Vías / Posición	2 Vías Normalmente Cerrado Servo Operada
Sello	- Silicón (SI) y Polímero N 30000-7 B (Nitrílico)
Cuerpo	Cuerpo - Cloreto de Polivinila (PVC) - Natural. Pistón / Polo - Acero inoxidable (AISI 430 Fr). Muelle - Acero inoxidable (AISI 302). Hilo - Cobre Esmaltado Clase HR 200°C (IEC 60317-8).
Aplicación	Aire, gases a alta temperatura, no tóxico, agua, lácteos, cervejas y refrescos.

* Otras aplicaciones consultar compatibilidad



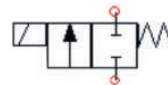
Especificaciones Eléctricas

Código	Conexión	Orificio	Presión	Voltaje
27162	Entrada - 1/4" Tubo de Soldadura Salida - 1/4" Tubo de Soldadura	Ø 9,0 mm	5-100 PSI	12 Vdc
27163	Entrada - 1/4" Tubo de Soldadura Salida - 1/4" Tubo de Soldadura	Ø 9,0 mm	5-100 PSI	24 Vdc
27164	Entrada - 1/4" Tubo de Soldadura Salida - 1/4" Tubo de Soldadura	Ø 9,0 mm	5-100 PSI	110/127 Vac 50/60 Hz
27161	Entrada - 1/4" Tubo de Soldadura Salida - 1/4" Tubo de Soldadura	Ø 9,0 mm	5-100 PSI	220/240 Vac 50/60 Hz

Especificaciones Generales

Vías / Posición	2 Vías Normalmente Cerrado Servo Operada
Sello	- Silicón (SI) y Polímero N 30000-7 B (Nitrílico)
Cuerpo	Cuerpo - Cloreto de Polivinila (PVC) - Natural. Pistón / Polo - Acero inoxidable (AISI 430 Fr). Muelle - Acero inoxidable (AISI 302). Hilo - Cobre Esmaltado Clase HR 200°C (IEC 60317-8).
Aplicación	Aire, gases a alta temperatura, no tóxico, agua, lácteos, cervejas y refrescos.

* Otras aplicaciones consultar compatibilidad



Especificaciones Eléctricas

Código	Conexión	Orificio	Presión	Voltaje
27160	Entrada - 1/2" BSP Salida - 1/2" BSP	Ø 9,0 mm	5-100 PSI	12 Vdc
27166	Entrada - 1/2" BSP Salida - 1/2" BSP	Ø 9,0 mm	5-100 PSI	24 Vdc
27167	Entrada - 1/2" BSP Salida - 1/2" BSP	Ø 9,0 mm	5-100 PSI	110/127 Vac 50/60 Hz
27168	Entrada - 1/2" BSP Salida - 1/2" BSP	Ø 9,0 mm	5-100 PSI	220/240 Vac 50/60 Hz

Especificaciones Generales

Vías / Posición	2 Vías Normalmente Cerrado Servo Operada
Sello	- Silicón (SI) y Polímero N 30000-7 B (Nitrílico)
Cuerpo	Cuerpo - Cloreto de Polivinila (PVC) - Natural. Pistón / Polo - Acero inoxidable (AISI 430 Fr). Muelle - Acero inoxidable (AISI 302). Hilo - Cobre Esmaltado Clase HR 200°C (IEC 60317-8).
Aplicación	Aire, gases a alta temperatura, no tóxico, agua, lácteos, cervejas y refrescos.

* Otras aplicaciones consultar compatibilidad



Especificaciones Eléctricas

Código	Conexión	Orificio	Presión	Voltaje
26723	Entrada Y Salida - Enganche Rápido Ø 6,0mm	Ø 9,0 mm	5-100 PSI	12 Vdc
26724	Entrada Y Salida - Enganche Rápido Ø 6,0mm	Ø 9,0 mm	5-100 PSI	24 Vdc
26725	Entrada Y Salida - Enganche Rápido Ø 6,0mm	Ø 9,0 mm	5-100 PSI	110/127 Vac 50/60 Hz
25340	Entrada Y Salida - Enganche Rápido Ø 6,0mm	Ø 9,0 mm	5-100 PSI	220/240 Vac 50/60 Hz

Especificaciones Generales

Vías / Posición	2 Vías Normalmente Cerrado Servo Operada
Sello	- Silicón (SI) y Polímero N 30000-7 B (Nitrílico)
Cuerpo	Cuerpo - Cloreto de Polivinila (PVC) - Natural. Pistón / Polo - Acero inoxidable (AISI 430 Fr). Muelle - Acero inoxidable (AISI 302). Hilo - Cobre Esmaltado Clase HR 200°C (IEC 60317-8).
Aplicación	Aire, gases a alta temperatura, no tóxico, agua, lácteos, cervejas y refrescos.

* Otras aplicaciones consultar compatibilidad



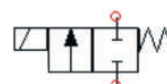
Especificaciones Eléctricas

Código	Conexión	Orificio	Presión	Voltaje
27337	Entrada - 3/2" BSP Salida - 1/2" BSP	Ø 9,0 mm	5-120 PSI	12 Vdc
27338	Entrada - 3/2" BSP Salida - 1/2" BSP	Ø 9,0 mm	5-120 PSI	24 Vdc
27339	Entrada - 3/2" BSP Salida - 1/2" BSP	Ø 9,0 mm	5-120 PSI	110/127 Vac 50/60 Hz
26763	Entrada - 3/2" BSP Salida - 1/2" BSP	Ø 9,0 mm	5-120 PSI	220/240 Vac 50/60 Hz

Especificaciones Generales

Vías / Posición	2 Vías Normalmente Cerrado Servo Operada
Sello	- Silicón (SI) y Polímero N 30000-7 B (Nitrílico)
Cuerpo	Cuerpo - Cloreto de Polivinila (PVC) - Natural. Pistón / Polo - Acero inoxidable (AISI 430 Fr). Muelle - Acero inoxidable (AISI 302). Hilo - Cobre Esmaltado Clase HR 200°C (IEC 60317-8).
Aplicación	Aire, gases a alta temperatura, no tóxico, agua, lácteos, cervejas y refrescos.

* Otras aplicaciones consultar compatibilidad



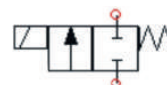
Especificaciones Eléctricas

Código	Conexión	Orificio	Presión	Voltaje
27340	Entrada - 3/4" BSP Salida - Espiga Ø 16 mm	Ø 9,0 mm	5-120 PSI	12 Vdc
27341	Entrada - 3/4" BSP Salida - Espiga Ø 16 mm	Ø 9,0 mm	5-120 PSI	24 Vdc
27342	Entrada - 3/4" BSP Salida - Espiga Ø 16 mm	Ø 9,0 mm	5-120 PSI	110/127 Vac 50/60 Hz
25338	Entrada - 3/4" BSP Salida - Espiga Ø 16 mm	Ø 9,0 mm	5-120 PSI	220/240 Vac 50/60 Hz

Especificaciones Generales

Vías / Posición	2 Vías Normalmente Cerrado Servo Operada
Sello	- Silicón (SI) y Polímero N 30000-7 B (Nitrílico)
Cuerpo	Cuerpo - Cloreto de Polivinila (PVC) - Natural. Pistón / Polo - Acero inoxidable (AISI 430 Fr). Muelle - Acero inoxidable (AISI 302). Hilo - Cobre Esmaltado Clase HR 200°C (IEC 60317-8).
Aplicación	Aire, gases a alta temperatura, no tóxico, agua, lácteos, cervejas y refrescos.

* Otras aplicaciones consultar compatibilidad



Especificaciones Eléctricas

Código	Conexión	Orificio	Presión	Voltaje
27151	Entrada - 1/2" BSP Salida - 1/2" BSP	Ø 9,0 mm	5-100 PSI	12 Vdc
27152	Entrada - 1/2" BSP Salida - 1/2" BSP	Ø 9,0 mm	5-100 PSI	24 Vdc
27153	Entrada - 1/2" BSP Salida - 1/2" BSP	Ø 9,0 mm	5-100 PSI	110/127 Vac 50/60 Hz
27145	Entrada - 1/2" BSP Salida - 1/2" BSP	Ø 9,0 mm	5-100 PSI	220/240 Vac 50/60 Hz

Especificaciones Generales

Vías / Posición	3 Vías Normalmente Cerrado
Sello	- Etileno Propileno Dieno (EPDM)
Cuerpo	Cuerpo - Latón (ASTM B16). Pistón / Polo - Acero inoxidable (AISI 430 Fr). Muelle - Acero inoxidable (AISI 302). Hilo - Cobre Esmaltado Clase HR 200°C (IEC 60317-8).
Aplicación	Baja temperatura, Agua, vapor, alcohol, y fluido de freno automotivo.

* Otras aplicaciones consultar compatibilidad



Especificaciones Eléctricas

Código	Conexión	Orificio	Presión	Voltaje
15219	Entrada - 1/8" NPT Salida - 1/8" NPT	Ø 1,2 mm	0-130 PSI	110/127 Vac 50/60 Hz
14992	Entrada - 1/8" NPT Salida - 1/8" NPT	Ø 1,2 mm	0-130 PSI	220/240 Vac 50/60 Hz

Especificaciones Generales

Vías / Posición	2 Vías Normalmente Cerrado
Sello	Elastómero de Fluorcarbono (Viton)
Cuerpo	Cuerpo - Latón (ASTM B16). Pistón / Polo - Acero inoxidable (AISI 430 Fr). Muelle - Acero inoxidable (AISI 302). Hilo - Cobre Esmaltado Clase HR 200°C (IEC 60317-8).
Aplicación	Aceites de alta temperatura (100 a 150 °C), Aceite de Silicón y Grasas, Aire, GLP, GNV, lubricantes a base de Di-Ester, Oxígeno, Agua y vapor

* Otras aplicaciones consultar compatibilidad



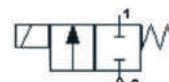
Especificaciones Eléctricas

Código	Conexión	Orificio	Presión	Voltaje
22061	Entrada - 1/8" NPT Salida - 1/8" NPT	Ø 2,5 mm	0-300 PSI	220/240 Vac 50/60 Hz

Especificaciones Generales

Vías / Posición	2 Vías Normalmente Cerrado
Sello	Elastómero de Fluorcarbono (Viton) (-25°C + 130°C).
Cuerpo	Cuerpo - Latón (ASTM B16). Pistón / Polo - Acero inoxidable (AISI 430 Fr). Muelle - Acero inoxidable (AISI 302). Hilo - Cobre Esmaltado Clase HR 200°C (IEC 60317-8).
Aplicación	Fluidos de Silicón, Aire, lubricantes a base de Di-Ester, GLP, Gas Natural, Oxígeno Frio, H2O, Etanol.

* Otras aplicaciones consultar compatibilidad



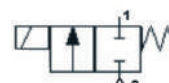
Especificaciones Eléctricas

Código	Conexión	Orificio	Presión	Voltaje
15542	Entrada - 3/8" BSP Salida - 3/8" BSP	Ø 16 mm	0-150 PSI	24 Vac 50/60 Hz
15544	Entrada - 3/8" BSP Salida - 3/8" BSP	Ø 16 mm	0-150 PSI	110/127 Vac 50/60 Hz
15546	Entrada - 3/8" BSP Salida - 3/8" BSP	Ø 16 mm	0-150 PSI	220/240 Vac 50/60 Hz
14722	Entrada - 1/2" BSP Salida - 1/2" BSP	Ø 16 mm	0-150 PSI	24 Vac 50/60 Hz
14723	Entrada - 1/2" BSP Salida - 1/2" BSP	Ø 16 mm	0-150 PSI	110/127 Vac 50/60 Hz
14724	Entrada - 1/2" BSP Salida - 1/2" BSP	Ø 16 mm	0-150 PSI	220/240 Vac 50/60 Hz
14727	Entrada - 3/4" BSP Salida - 3/4" BSP	Ø 20 mm	0-150 PSI	24 Vac 50/60 Hz
14728	Entrada - 3/4" BSP Salida - 3/4" BSP	Ø 20 mm	0-150 PSI	220/240 Vac 50/60 Hz
14729	Entrada - 3/4" BSP Salida - 3/4" BSP	Ø 20 mm	0-150 PSI	110/127 Vac 50/60 Hz
14732	Entrada - 1" BSP Salida - 1" BSP	Ø 25 mm	0-150 PSI	24 Vac 50/60 Hz
14733	Entrada - 1" BSP Salida - 1" BSP	Ø 25 mm	0-150 PSI	110/127 Vac 50/60 Hz
14734	Entrada - 1" BSP Salida - 1" BSP	Ø 25 mm	0-150 PSI	220/240 Vac 50/60 Hz

Especificaciones Generales

Vías / Posición	2 Vías Normalmente Cerrado
Sello	Elastómero de Fluorcarbono (Viton)
Cuerpo	Cuerpo - Latón (ASTM B16). Pistón / Polo - Acero inoxidable (AISI 430 Fr). Muelle - Acero inoxidable (AISI 302). Hilo - Cobre Esmaltado Clase HR 200°C (IEC 60317-8).
Aplicación	Aceites de alta temperatura (100 a 150 °C), Aceite de Silicón y Grasas, Aire, GLP, GNV, lubricantes a base de Di-Ester, Oxígeno, Agua y vapor

* Otras aplicaciones consultar compatibilidad



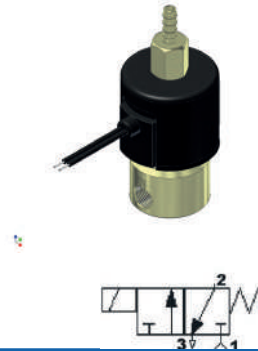
Especificaciones Eléctricas

Código	Conexión	Orificio	Presión	Voltaje
22061	Entrada - 1/8" NPT Salida - 1/8" NPT	Ø 2,5 mm	0-300 PSI	220/240 Vac 50/60 Hz

Especificaciones Generales

Vías / Posición	3 Vías Normalmente Cerrado
Sello	Polimero N 30000-7 B (Nitrilo)
Cuerpo	Cuerpo - Latón (ASTM B16). Pistón / Polo - Acero inoxidable (AISI 430 Fr). Muelle - Acero inoxidable (AISI 302). Hilo - Cobre Esmaltado Clase HR 200°C (IEC 60317-8).
Aplicación	Aceites Minerales, fluidos hidráulicos, GLP, GN, Aire, y Agua.

* Otras aplicaciones consultar compatibilidad



Especificaciones Eléctricas

Código	Conexión	Orificio	Presión	Voltaje
21383	Entrada - 1/8" NPT Salida - 1/8" NPT	Ø 2,5 mm	0-60 PSI	220/240 Vac 50/60 Hz

Especificaciones Generales

Vías / Posición	3 Vías Normalmente Cerrado
Sello	Polimero N 30000-7 B (Nitrilo)
Cuerpo	Cuerpo - Latón (ASTM B16). Pistón / Polo - Acero inoxidable (AISI 430 Fr). Muelle - Acero inoxidable (AISI 302). Hilo - Cobre Esmaltado Clase HR 200°C (IEC 60317-8).
Aplicación	Aceites Minerales, fluidos hidráulicos, GLP, GN, Aire, y Agua.

* Otras aplicaciones consultar compatibilidad



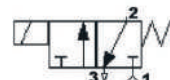
Especificaciones Eléctricas

Código	Conexión	Orificio	Presión	Voltaje
10199	Entrada - 1/8" NPT Salida - 1/8" NPT	Ø 2,5 mm	0-60 PSI	220/240 Vac 50/60 Hz

Especificaciones Generales

Vías / Posición	3 Vías Normalmente Cerrado
Sello	Polimero N 30000-7 B (Nitrilo)
Cuerpo	Cuerpo - Latón (ASTM B16). Pistón / Polo - Acero inoxidable (AISI 430 Fr). Muelle - Acero inoxidable (AISI 302). Hilo - Cobre Esmaltado Clase HR 200°C (IEC 60317-8).
Aplicación	Aceites Minerales, fluidos hidráulicos, GLP, GN, Aire, y Agua.

* Otras aplicaciones consultar compatibilidad



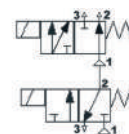
Especificaciones Eléctricas

Código	Conexión	Orificio	Presión	Voltaje
15864	Entrada - 1/8" NPT Salida - 1/8" NPT	Ø 2,5 mm	0-60 PSI	220/240 Vac 50/60 Hz

Especificaciones Generales

Vías / Posición	Manifold Compuesto por 2 Válvulas 3/2 NF
Sello	Polimero N 30000-7 B (Nitrilo)
Cuerpo	Cuerpo - Aluminio (ASTM B211) - Anodizado. Pistón / Polo - Acero inoxidable (AISI 430 Fr). Muelle - Acero inoxidable (AISI 302). Hilo - Cobre Esmaltado Clase HR 200°C (IEC 60317-8).
Aplicación	Aceites Minerales, fluidos hidráulicos, GLP, GN, Aire, y Agua.

* Otras aplicaciones consultar compatibilidad



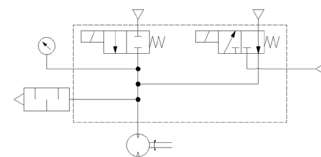
Especificaciones Eléctricas

Código	Conexión	Orificio	Presión	Voltaje
16346	Entrada - Fenda 6x16 mm Salida - 1/2" NPT	Ø 6,0/2,5/2,5 mm	0-5 PSI	220/240 Vac 50/60 Hz

Especificaciones Generales

Vías / Posición	Manifold Compuesto por 1 Válvulas 2/2 NF
Sello	Polimero N 30000-7 B (Nitrilo)
Cuerpo	Cuerpo - Aluminio (ASTM B211). Pistón / Polo - Acero inoxidable (AISI 430 Fr). Muelle - Acero inoxidable (AISI 302). Hilo - Cobre Esmaltado Clase HR 200°C (IEC 60317-8).
Aplicación	Aceites Minerales, fluidos hidráulicos, GLP, GN, Aire, y Agua.

* Otras aplicaciones consultar compatibilidad



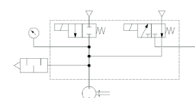
Especificaciones Eléctricas

Código	Conexión	Orificio	Presión	Voltaje
25565	Entrada - Espigão 20,0mm, 1/8" BSP Salida - 1/8" BSP	Ø 7,0 y 3,5 mm	0-5 PSI	220/240 Vac 50/60 Hz

Especificaciones Generales

Vías / Posición	Manifold Compuesto por 1 Válvulas 2/2 NF
Sello	Polimero N 30000-7 B (Nitrilo)
Cuerpo	Cuerpo - Aluminio (ASTM B211) - Anodizado. Pistón / Polo - Acero inoxidable (AISI 430 Fr). Muelle - Acero inoxidable (AISI 302). Hilo - Cobre Esmaltado Clase HR 200°C (IEC 60317-8).
Aplicación	Aceites Minerales, fluidos hidráulicos, GLP, GN, Aire, y Agua.

* Otras aplicaciones consultar compatibilidad



Especificaciones Eléctricas

Código	Conexión	Orificio	Presión	Voltaje
27241	Entrada - Espigão 20,0mm, 1/8" BSP Salida - 1/8" BSP	Ø 10,0 y 3,5 mm	-	220/240 Vac 50/60 Hz

Especificaciones Generales

Vías / Posición 2 Vías Normalmente Cerrado Servo Operada

Sello Teflon (PTFE)

Cuerpo Cuerpo - Latón (ASTM B16). Pistón / Polo - Acero inoxidable (AISI 430 Fr). Muelle - Acero inoxidable (AISI 302). Hilo - Cobre Esmaltado Clase HR 200°C (IEC 60317-8).

Aplicación Vapor (180.C)

* Otras aplicaciones consultar compatibilidad



Especificaciones Eléctricas

Código	Conexión	Orificio	Presión	Voltaje
14675	Entrada - 1/2" BSP Salida - 1/2" BSP	Ø 17 mm	15-150 PSI	110/127 Vac 50/60 Hz
14676	Entrada - 1/2" BSP Salida - 1/2" BSP	Ø 17 mm	15-150 PSI	220/240 Vac 50/60 Hz
14680	Entrada - 3/4" BSP Salida - 3/4" BSP	Ø 17 mm	15-150 PSI	110/127 Vac 50/60 Hz
14681	Entrada - 3/4" BSP Salida - 3/4" BSP	Ø 17 mm	15-150 PSI	220/240 Vac 50/60 Hz
14688	Entrada - 1" BSP Salida - 1" BSP	Ø 22 mm	15-150 PSI	110/127 Vac 50/60 Hz
14689	Entrada - 1" BSP Salida - 1" BSP	Ø 22 mm	15-150 PSI	220/240 Vac 50/60 Hz

Especificaciones Generales

Vías / Posición 2 Vías Normalmente Cerrado Servo Operada

Sello Teflon (PTFE)

Cuerpo Cuerpo - Latón (ASTM B16). Pistón / Polo - Acero inoxidable (AISI 430 Fr). Muelle - Acero inoxidable (AISI 302). Hilo - Cobre Esmaltado Clase HR 200°C (IEC 60317-8).

Aplicación Vapor (180.C) cc

* Otras aplicaciones consultar compatibilidad



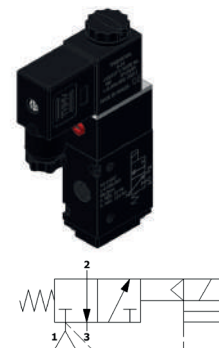
Especificaciones Eléctricas

Código	Conexión	Orificio	Presión	Voltaje
14707	Entrada - 1 1/2" BSP Salida - 1 1/2" BSP	Ø 50 mm	15-150 PSI	110/127 Vac 50/60 Hz
14708	Entrada - 1 1/2" BSP Salida - 1 1/2" BSP	Ø 50 mm	15-150 PSI	220/240 Vac 50/60 Hz
14712	Entrada - 2" BSP Salida - 2" BSP	Ø 50 mm	15-150 PSI	110/127 Vac 50/60 Hz
14713	Entrada - 2" BSP Salida - 2" BSP	Ø 50 mm	15-150 PSI	220/240 Vac 50/60 Hz

Especificaciones Generales

Vías / Posición	3/2 Vías Simples Solenóide
Sello	- Polimero N30000-7 (Nitrilico)
Cuerpo	Cuerpo - Aluminio (ASTM B211) - Superficie Anodizada. Pistón / Polo - Acero inoxidable (AISI 430 Fr). Muelle - Acero inoxidable (AISI 302). Hilo - Cobre Esmaltado Clase HR 200°C (IEC 60317-8).
Aplicación	Aire/Oxígeno

* Otras aplicaciones consultar compatibilidad



Especificaciones Eléctricas

Código	Conexión	Orificio	Presión	Voltaje
15457	Entrada - 1/8" BSP Salida - 1/8" BSP	Ø 6,0 mm	21-114 PSI	110/127 Vac 50/60 Hz
15459	Entrada - 1/8" BSP Salida - 1/8" BSP	Ø 6,0 mm	21-114 PSI	220/240 Vac 50/60 Hz
15451	Entrada - 1/4" BSP Salida - 1/4" BSP	Ø 6,0 mm	21-114 PSI	110/127 Vac 50/60 Hz
15453	Entrada - 1/4" BSP Salida - 1/4" BSP	Ø 6,0 mm	21-114 PSI	220/240 Vac 50/60 Hz

Especificaciones Generales

Vías / Posición	5/2 Vías Simples Solenóide
Sello	- Polimero N30000-7 (Nitrilico)
Cuerpo	Cuerpo - Aluminio (ASTM B211) - Superficie Anodizada. Pistón / Polo - Acero inoxidable (AISI 430 Fr). Muelle - Acero inoxidable (AISI 302). Hilo - Cobre Esmaltado Clase HR 200°C (IEC 60317-8).
Aplicación	Aire/Oxígeno

* Otras aplicaciones consultar compatibilidad



Especificaciones Eléctricas

Código	Conexión	Orificio	Presión	Voltaje
15445	Entrada - 1/8" BSP Salida - 1/8" BSP	Ø 6,0 mm	21-114 PSI	110/127 Vac 50/60 Hz
15447	Entrada - 1/8" BSP Salida - 1/8" BSP	Ø 6,0 mm	21-114 PSI	220/240 Vac 50/60 Hz
14665	Entrada - 1/4" BSP Salida - 1/4" BSP	Ø 6,0 mm	21-114 PSI	110/127 Vac 50/60 Hz
14666	Entrada - 1/4" BSP Salida - 1/4" BSP	Ø 6,0 mm	21-114 PSI	220/240 Vac 50/60 Hz

Especificaciones Generales

Vías / Posición 2 Vías Normalmente Cerrado con accionamiento neumático

Sello Teflon (PTFE) y Elastómero de Fluorcarbono (Vitón)

Cuerpo Cuerpo - Acero inoxidable 316 Microfundido (CF-8M). Embolo - Acero inoxidable 316. Muelle - Aço (SAE 6150) - Tratamiento Zinco Branco Cr+3.

Aplicación Aceites a alta temperatura, solventes, fluidos de Silicón, Aire, GLP, GNV, lubricantes à base de Di-Ester, Oxigênio y vapor (180.C).

* Otras aplicaciones consultar compatibilidad



Especificaciones Eléctricas

Código	Conexión	Orificio	Presión	Voltaje
14751	Entrada - 1/2" BSP Salida - 1/2" BSP	Ø 13 mm	0-150 PSI	-
14752	Entrada - 3/4" BSP Salida - 3/4" BSP	Ø 18 mm	0-150 PSI	-
14753	Entrada - 1" BSP Salida - 1" BSP	Ø 24 mm	0-150 PSI	-
14754	Entrada - 1 1/2" BSP Salida - 1 1/2" BSP	Ø 35 mm	0-150 PSI	-
15334	Entrada - 2" BSP Salida - 2" BSP	Ø 45 mm	0-150 PSI	-

Especificaciones Generales

Vías / Posición 2 Vías Normalmente Cerrado con accionamiento neumático

Sello Teflon (PTFE) y Elastómero de Fluorcarbono (Vitón)

Cuerpo Cuerpo - Latón (ASTM B16). Pistón / Polo - Acero inoxidable (AISI 430 Fr). Muelle - Acero inoxidable (AISI 302). Hilo - Cobre Esmaltado Clase HR 200°C (IEC 60317-8).

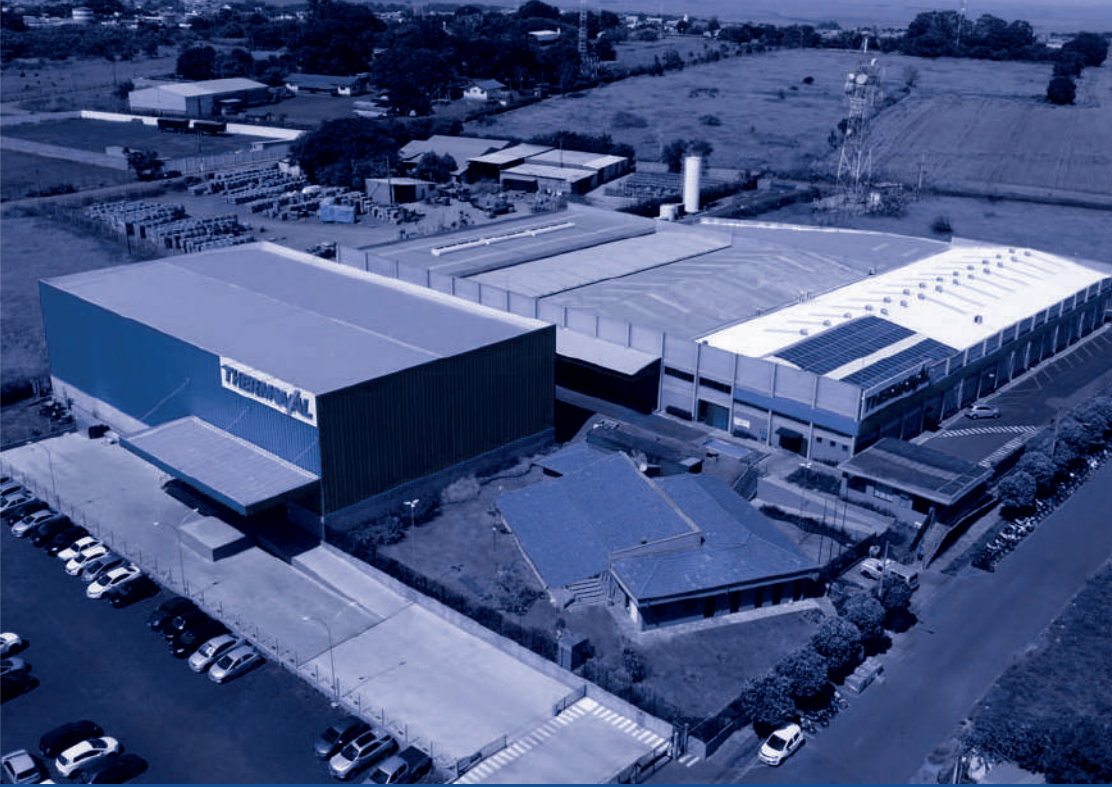
Aplicación Aceites a alta temperatura, solventes, fluidos de Silicón, Aire, GLP, GNV, lubricantes à base de Di-Ester, Oxigênio y vapor (180.C).

* Otras aplicaciones consultar compatibilidad



Especificaciones Eléctricas

Código	Conexión	Orificio	Presión	Voltaje
15030	Entrada - 1/2" BSP Salida - 1/2" BSP	Ø 15 mm	0-150 PSI	-
15031	Entrada - 3/4" BSP Salida - 3/4" BSP	Ø 20 mm	0-150 PSI	-
15032	Entrada - 1" BSP Salida - 1" BSP	Ø 25 mm	0-150 PSI	-
15033	Entrada - 1 1/2" BSP Salida - 1 1/2" BSP	Ø 40 mm	0-150 PSI	-
15034	Entrada - 2" BSP Salida - 2" BSP	Ø 50 mm	0-150 PSI	-



THMV

Soluções Industriais

Estrada Municipal CRV 09 Km01 S/N,
Distrito Industrial Cravinhos, SP
CEP. 14140-000

Contacto

+55 16 3951-9100
sales@thermovalve.com



THERMOVAL

Smart Valve Solutions

345 Bryan RD
Dania Beach, FL, U.S.A
33004
+1 (954) 835-5523



Strokmatic

Automation Technology

Av. Plácido Hugo de Oliveira, 555
Galpão 10, Itinga, Joinville - SC
CEP: 89233-580