



THERMOVAL Válvulas

AGRICULTURA



GRUPO THMV

THERMOVAL Válvulas

Especializada en la producción y comercialización de válvulas Solenoides, Válvulas Operadas por Aire, Válvulas de Seguridad, Válvulas de Registros, Husillos y Accesorios de Válvulas.

Contamos con un portafolio completo y desarrollo de proyectos únicos. Disponemos de un centro logístico de 1.600m² de productos en stock. Producción nacional y garantía de 12 meses en nuestros productos.

THMV Automação

Ofrecemos proyectos electroneumáticos y electrohidráulicos para automatización, desde la producción de paneles hasta su instalación e inicio de las operaciones. Además de disponer de profesionales calificados para la automatización de procesos industriales con el objetivo de aumentar la productividad y/o la calidad. Desarrollamos soluciones completas en generación de energía solar, con módulos, inversores, transformadores, cubículos y subestaciones.

THMV Distribuidora

Comercialización de piezas y componentes industriales para los segmentos: agrícola, alimentos y bebidas; energía y saneamiento; manufactura y automatización industrial; salud y químicos y transporte

THMV Injeção Plástica

Contamos con inyectoras modernas, de hasta 700 toneladas de capacidad para inyección de piezas plásticas. Equipada con máquinas de impresión 3D y granallado en todos los tipos de superficies – planas e irregulares, buscamos ofrecer cada vez mas productos de alta calidad.

THMV Ferramentaria

Una estructura moderna con profesionales calificados para el desarrollo de proyectos para moldes de inyección plástica y aluminio, estampado, dispositivos, servicios y mantenimiento.

El proceso de elaboración es totalmente supervisado e inspeccionado por profesionales especializados. Ofrecemos un servicio de alto nivel de precisión en moldes y matrices, garantizando la calidad y exactitud en el momento de la inyección.

THERMOVAL

Smart Valve Solutions

Unidad Thermoval USA, con atención de venta y distribución especializada de productos para América del Norte, América Central, Europa, África, Asia y Oceanía

THMV Metais

Actualmente somos el mayor distribuidor exclusivo de Hilos de cobre - São Marco del Estado de São Paulo; comercializamos hilos de cobre, barniz y disolventes.

Strokmatic Automation Technology

Especializada en la fabricación y venta de cilindros, conexiones, válvulas solenoides, neumáticas

Índice	Página
VÁLVULAS PARA AVES Y GRANJAS	4
VÁLVULAS PARA ORDEÑAR	6
VÁLVULAS PARA GRANOS Y ALMACENAMIENTO	8
VÁLVULAS PARA MAQUINARIAS	10
VÁLVULAS PARA CAMIONES DE DESCARGA	12
CILINDROS	16
PANEL DE COMANDO NEUMÁTICO	17
VÁLVULA MARIPOSA	17
PREPARACIÓN DE AIRE	18
CONECTORES	19

Bebedero De Aves

VÍAS/ POSICIÓN	2 Vías Normalmente Cerradas
CONEXIÓN	Rosca hembra 3/8" NPT (ANSI B2.1) - Entrada. Rosca hembra 3/8" NPT (ANSI B2.1) - Salida.
ORIFICIO	Ø 3,0 mm - (Kv 4,65) Factor de flujo.
EMPAQUETADURA	Teflon (PTFE) y Elastómero de Fluorcarbono (Viton)
RANGO DE PRESIÓN	Mín. 0 / Máx. 900
MATERIALES	Latón (ASTM B16). Embolo/Polo/Seat Orificio - Acero inoxidable (AISI 430 Fr). Resort - Acero inoxidable (AISI 302). Hilo - Cobre Esmaltado Clase HR 200°C (IEC 60317-8)
APLICACIÓN	Aceites de alta temperatura, solventes, Aceite de Silicón , aire, GLP, GNV, Lubricantes à base de Di-Ester, Oxigênio y vapor (180°C).



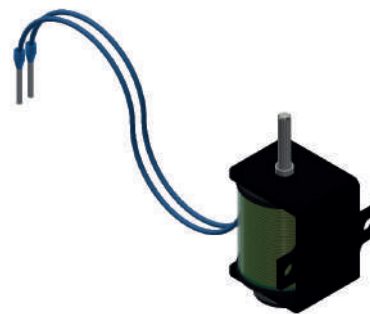
* Otras aplicaciones consultan compatibilidad

Especificaciones

CÓDIGO	VOLTAJE	POTENCIA	CONEXIÓN
13167	220/240 V 50/60 Hz	45 W	Eléctrica DIN 43650A

Actuador Para Clasificar Huevos

VÍAS/ POSICIÓN	----
CONEXIÓN	----
ORIFICIO	----
EMPAQUETADURA	----
RANGO DE PRESIÓN	----
MATERIALES	---
APLICACIÓN	Machines Plasson



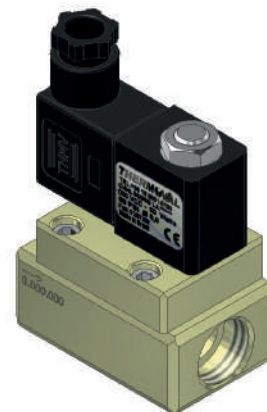
* Otras aplicaciones consultan compatibilidad

Especificaciones

CÓDIGO	VOLTAJE	POTENCIA	CONEXIÓN
28169	24 Vcc	13 W	Especificaciones eléctricas según características especiales.

Válvula Para Riego De Granja

VÍAS/ POSICIÓN	2 Vías Normalmente Cerradas Servoaccionado
CONEXIÓN	Rosca hembra 1/2" BSP (ISO 228/1) - Entrada. Rosca hembra 1/2" BSP (ISO 228/1) - Salida.
ORIFICIO	Ø 12,0 mm - (Kv 2,62) Factor de flujo
EMPAQUETADURA	Polímero N 30000-7 B (Nitrilico)
RANGO DE PRESIÓN	Mín. 5 / Máx. 250
MATERIALES	Latón (ASTM B16). Embolo/Polo - Acero inoxidable (AISI 430 Fr), Resort - Acero inoxidable (AISI 302), Hilo - Cobre Esmaltado Clase HR 200°C (IEC 60317-8)
APLICACIÓN	Aceites minerales, fluidos hidráulicos, GLP, GN aire y agua.



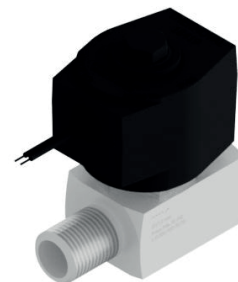
* Otras aplicaciones consultan compatibilidad

Especificaciones

CÓDIGO	VOLTAJE	POTENCIA	CONEXIÓN
13468	220/240 V 50/60 Hz	15 W	Conexión Eléctrica DIN 43650B - LED opcional

Bebedero De Aves

VÍAS/ POSICIÓN	2 Vías Normalmente Cerradas
CONEXIÓN	Rosca hembra 1/2" BSP (ISO 228/1) - Entrada. Rosca hembra 1/2" BSP (ISO 228/1) - Salida.
ORIFICIO	Ø 17,0 mm - (Kv 5,28) Factor de flujo
EMPAQUETADURA	Elastômero de Fluorcarbono (Viton)
RANGO DE PRESIÓN	Mín. 0 / Máx. 30
MATERIALES	Aluminio (ASTM B211) - Anodizado. Embolo/Polo - Acero inoxidable (AISI 430 Fr), Resort - Acero inoxidable (AISI 302), Hilo - Cobre Esmaltado Clase HR 200°C (IEC 60317-8)
APLICACIÓN	Agua



* Otras aplicaciones consultan compatibilidad

Especificaciones

CÓDIGO	VOLTAJE	POTENCIA	CONEXIÓN
18419	220/240 V 50/60 Hz	30 W	Manija 2x1 estañado c/ 850mm + - 20mm

Bebedero De Aves

VÍAS/ POSICIÓN	2 Vías Normalmente Cerradas
CONEXIÓN	Rosca hembra 1/2" BSP (ISO 228/1) - Entrada. Rosca hembra 1/2" BSP (ISO 228/1) - Salida.
ORIFICIO	Ø 17,0 mm - (Kv 5,28) Factor de flujo
EMPAQUETADURA	Elastômero de Fluorcarbono (Viton)
RANGO DE PRESIÓN	Mín. 0 / Máx. 30
MATERIALES	Aluminio (ASTM B211) - Anodizado. Embolo/Polo - Acero inoxidable (AISI 430 Fr). Resort - Acero inoxidable (AISI 302). Hilo - Cobre Esmaltado Clase HR 200°C (IEC 60317-8)
APLICACIÓN	Agua

* Otras aplicaciones consultan compatibilidad



Especificaciones

CÓDIGO	VOLTAJE	POTENCIA	CONEXIÓN
21213	220/240 V 50/60 Hz	30 W	Especificaciones eléctricas según características especiales.

Válvula Sistema De Limpieza Tuberías De Ordeño

VÍAS/ POSICIÓN	2 Vías Normalmente Cerradas
CONEXIÓN	Rosca hembra 3/4" BSP (ISO 228/1) - Entrada. Rosca hembra 3/4" BSP (ISO 228/1) - Salida.
ORIFICIO	Ø 20,0 mm - (Kv 8,0) Factor de flujo
EMPAQUETADURA	Elastômero de Fluorcarbono (Viton) (-25°C + 130°C)
RANGO DE PRESIÓN	Mín. 0 / Máx. 150
MATERIALES	Latón (ASTM B16). Embolo/Polo - Acero inoxidable (AISI 430 Fr). Resort - Acero inoxidable (AISI 302). Hilo - Cobre Esmaltado Clase HR 200°C (IEC 60317-8)
APLICACIÓN	Fluidos de silicona, aire, lubricantes a la base de Di-Ester, gas licuado de petróleo (GLP), H ₂ O, Etanol, gas natural y oxígeno frío.

* Otras aplicaciones consultan compatibilidad



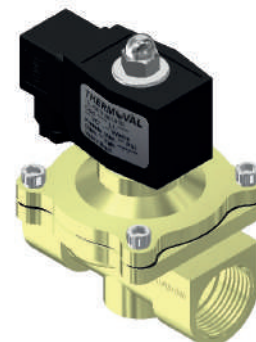
Especificaciones

CÓDIGO	VOLTAJE	POTENCIA	CONEXIÓN
21884	220/240 V 50/60 Hz	25 W	Eléctrica DIN 43650A

Válvula Sistema De Limpieza Tuberías De Ordeño

VÍAS/ POSICIÓN	2 Vías Normalmente Cerradas
CONEXIÓN	Rosca hembra 1" BSP (ISO 228/1) - Entrada. Rosca hembra 1" BSP (ISO 228/1) - Salida.
ORIFICIO	Ø 25,0 mm - (Kv 11,95) Factor de flujo
EMPAQUETADURA	Elastômero de Fluorcarbono (Viton) (-25°C + 130°C).
RANGO DE PRESIÓN	Mín. 0 / Máx. 150
MATERIALES	Latón (ASTM B16), Embolo/Polo - Acero inoxidable (AISI 430 Fr), Resort - Acero inoxidable (AISI 302), Hilo - Cobre Esmaltado Clase HR 200°C (IEC 60317-8)
APLICACIÓN	Fluidos de silicona, aire, lubricantes a la base de Di-Ester, gas licuado de petróleo (GLP), H ₂ O, Etanol, gas natural y oxígeno frío.

* Otras aplicaciones consultan compatibilidad



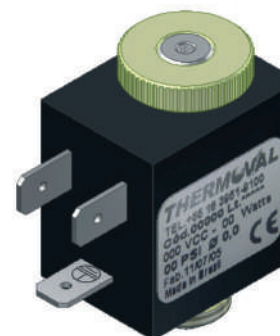
Especificaciones

CÓDIGO	VOLTAJE	POTENCIA	CONEXIÓN
14731	24 Vcc	30 W	Eléctrica DIN 43650A

Válvula Actuadora Para Ordeñadora

VÍAS/ POSICIÓN	3 Vías Normalmente Cerrada
CONEXIÓN	----
ORIFICIO	Ø 2,5 mm - (Kv 0,18) Factor de flujo
EMPAQUETADURA	Elastômero de Fluorcarbono (Viton)
RANGO DE PRESIÓN	----
MATERIALES	Latón (ASTM B16), Embolo/Polo - Acero inoxidable (AISI 430 Fr), Resort - Acero inoxidable (AISI 302), Hilo - Cobre Esmaltado Clase HR 200°C (IEC 60317-8)
APLICACIÓN	Aceites de alta temperatura (100 a 150 °C), lubricante de silicona, aire, GLP, GNV, Lubricantes a la base de Di-Ester, Oxígeno, agua y Vapor.

* Otras aplicaciones consultan compatibilidad



Especificaciones

CÓDIGO	VOLTAJE	POTENCIA	CONEXIÓN
17494	24 Vcc	8 W	Conexión eléctrica DIN 43650B Sin conector

Válvula Para Silo De Almacenamiento

VÍAS/ POSICIÓN	2 Vías Normalmente Cerradas
CONEXIÓN	Rosca hembra 1/8" NPT (ANSI B2.1) - Entrada. Rosca hembra 1/8" NPT (ANSI B2.1) - Salida.
ORIFICIO	Ø 3,5 mm - (Kv 0,31) Factor de flujo
EMPAQUETADURA	Elastômero de Fluorcarbono (Viton)
RANGO DE PRESIÓN	Mín. 0 / Máx. 150
MATERIALES	Latón Redondo (ASTM B16). Embolo/Polo - Acero inoxidable (AISI 430 Fr), Resort - Acero inoxidable (AISI 302). Hilo - Cobre Esmaltado Clase HR 200°C (IEC 60317-8)
APLICACIÓN	Aceites de alta temperatura (100 a 150 °C), lubricante de silicona, aire, GLP, GNV, Lubricantes a la base de Di-Ester, Oxigênio, agua y Vapor.

* Otras aplicaciones consultan compatibilidad



Especificaciones

CÓDIGO	VOLTAJE	POTENCIA	CONEXIÓN
06338	220/240 V 50/60 Hz	20 W	Eléctrica DIN 43650A

Válvula Angular Sección Tanque De Vinaza

VÍAS/ POSICIÓN	2 Vías Normalmente Cerradas Con Accionamiento Neumático
CONEXIÓN	2" BSP Rosca hembra (ISO 228/1) - Entrada. 2" BSP Rosca hembra (ISO 228/1) - Salida.
ORIFICIO	Ø 45,0 mm - (Kv 32,8) Factor de flujo
EMPAQUETADURA	Teflon (PTFE) y Elastômero de Fluorcarbono (Viton)
RANGO DE PRESIÓN	Mín. 0 / Máx. 150
MATERIALES	Acero Inoxidable 316 Microfusion (CF-8M). Embolo - Acero Inoxidable 316. Resort - Acero (SAE 6150) - Tratamiento Zincado Blanco Cr3+.
APLICACIÓN	Aceites de alta temperatura, solventes, Aceite de Silicón , aire, GLP, GNV, Lubricantes à base de Di-Ester, Oxigênio y vapor (180°C).

* Otras aplicaciones consultan compatibilidad



Especificaciones

CÓDIGO	VOLTAJE	POTENCIA	CONEXIÓN
15334	----	----	----

Bloque Para Quemadores De Maní

VÍAS/ POSICIÓN	Múltiple Compuesto por 1 Válvula 2/2 NC, 2 Válvulas 2/2 NC con Regulación
CONEXIÓN	Rosca Hembra 3/4" NPT (ANSI B2.1) y Rosca Hembra 1/4" BSP (ISO 228/1) - Entrada. Rosca Hembra 3/4" NPT (ANSI B2.1) y Rosca Hembra 1/4" BSP (ISO 228/1) - Salida.
ORIFICIO	Ø 19,0 e 15,0 mm - (Kv 6,56 e 4,10) Factor de flujo
EMPAQUETADURA	Elastómero de Fluorcarbono (Viton) y Polímero N 30000-7 B (Nitrilico)
RANGO DE PRESIÓN	Mín. 0 / Máx. 200 (mbar) Class A
MATERIALES	Aluminio (ASTM B211). Embolo/Polo - Acero inoxidable (AISI 430 Fr). Resort - Acero inoxidable (AISI 302). Hilo - Cobre Esmaltado Clase HR 200°C (IEC 60317-8)
APLICACIÓN	Aire, GLP y GNV



* Otras aplicaciones consultan compatibilidad

Especificaciones

CÓDIGO	VOLTAJE	POTENCIA	CONEXIÓN
12732	220/240 V 50/60 Hz	50 W	Conexión Eléctrica DIN 43650A C/ Supresor de sobrevoltajes reactivos transitorios.

Válvula Para Filtro De Manga De Silos De Fertilizantes

VÍAS/ POSICIÓN	2 Vías Normalmente Cerradas Siervo Operada
CONEXIÓN	1.1/2" BSP Rosca hembra (ISO 228/1) - Entrada. 1.1/2" BSP Rosca hembra (ISO 228/1) - 90° Angle Salida.
ORIFICIO	Ø 50,0 mm - (Kv 43,86) Factor de flujo
EMPAQUETADURA	Polímero N 30000-7 B (Nitrilico)
RANGO DE PRESIÓN	Mín. 7 / Máx. 125
MATERIALES	Aluminio (ASTM B211). Embolo/Polo - Acero inoxidable (AISI 430 Fr). Resort - Acero inoxidable (AISI 302). Hilo - Cobre Esmaltado Clase HR 200°C (IEC 60317-8)
APLICACIÓN	Aire/Oxígeno



* Otras aplicaciones consultan compatibilidad

Especificaciones

CÓDIGO	VOLTAJE	POTENCIA	CONEXIÓN
26205	24 Vcc	20 W	Eléctrica DIN 43650A C/ LED

Válvula Para Boquilla De Valla / Punta De Barra

VÍAS/ POSICIÓN	2 Vías Normalmente Cerradas
CONEXIÓN	Rosca hembra 1/2" BSP (ISO 228/1) - Entrada. Rosca hembra 1/2" BSP (ISO 228/1) - Salida.
ORIFICIO	Ø 16,0 mm - (Kv 4,65) Factor de flujo
EMPAQUETADURA	Elastómero de Fluorcarbono (Viton) (-25°C + 130°C)
RANGO DE PRESIÓN	Mín. 0 / Máx. 150
MATERIALES	Latón (ASTM B16). Embolo/Polo - Acero inoxidable (AISI 430 Fr). Resort - Acero inoxidable (AISI 302). Hilo - Cobre Esmaltado Clase HR 200°C (IEC 60317-8)
APLICACIÓN	Fluidos de silicona, aire, lubricantes a la base de Di-Ester, gas licuado de petróleo (GLP), H ₂ O, Etanol, gas natural y oxígeno frío.

* Otras aplicaciones consultan compatibilidad



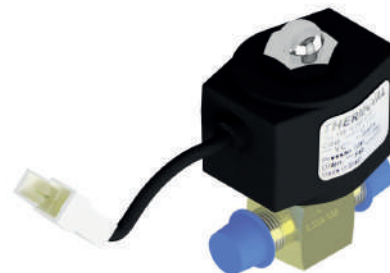
Especificaciones

CÓDIGO	VOLTAJE	POTENCIA	CONEXIÓN
20742AUT	12 Vcc	20 W	Eléctrica DIN 43650A

Refrigeración De Maquinaria

VÍAS/ POSICIÓN	2 Vías Normalmente Cerradas
CONEXIÓN	5/8" Rosca Macho UNF (ASME B1.1) - Entrada. Rosca Macho 5/8" UNF (ASME B1.1) - Salida.
ORIFICIO	Ø 2,5 mm - (Kv 0,18) Factor de flujo
EMPAQUETADURA	Teflon (PTFE) y HNBR (Caucho de Nitrilo Hidrogenado)
RANGO DE PRESIÓN	Mín. 0 / Máx. 350
MATERIALES	Latón (ASTM B16). Embolo/Polo - Acero inoxidable (AISI 430 Fr). Resort - Acero inoxidable (AISI 302). Hilo - Cobre Esmaltado Clase HR 200°C (IEC 60317-8)
APLICACIÓN	Freones (excepto amoníaco), óleo de petróleo con alto punto de anilina, lubricantes de Ester-silicato, acid brandos y aire.

* Otras aplicaciones consultan compatibilidad



Especificaciones

CÓDIGO	VOLTAJE	POTENCIA	CONEXIÓN
23895AUT	12 Vcc	24 W	Especificaciones eléctricas según características especiales.

Filtro De Refrigeración Para Maquinaria

VÍAS/ POSICIÓN	----
CONEXIÓN	Rosca Macho 13/16 UNS Rosca Macho 13/16 UNS
ORIFICIO	----
EMPAQUETADURA	Peneira 100% Molecular
RANGO DE PRESIÓN	Mín. 0 / Máx. 650
MATERIALES	---
APLICACIÓN	Freon R22, R404A, R407C, R410A, R134a y R507

* Otras aplicaciones consultan compatibilidad



Especificaciones

CÓDIGO	VOLTAJE	POTENCIA	CONEXIÓN
29697	----	----	----

Válvula De Accionamiento Manual De Elevación

VÍAS/ POSICIÓN	5/2 Vias Botones
CONEXIÓN	1/8" BSP Rosca hembra (ISO 228/1) - Entrada. 1/8" BSP Rosca hembra (ISO 228/1) - Salida.
ORIFICIO	Ø 6,0 mm - (Kv 0,56) Factor de flujo
EMPAQUETADURA	Polímero N 30000-7 B (Nitrílico)
RANGO DE PRESIÓN	Mín. 21 / Máx. 114
MATERIALES	Aluminio (ASTM B211) - Anodizado. Embolo/Polo - Acero inoxidable (AISI 430 Fr). Re-sort - Acero inoxidable (AISI 302). Cobre Esmaltado Clase HR 200°C (IEC 60317-8).
APLICACIÓN	Aire/Oxígeno.

* Otras aplicaciones consultan compatibilidad



Especificaciones

CÓDIGO	VOLTAJE	POTENCIA	CONEXIÓN
14514	----	----	----

Válvula Para Camión Sisterna

VÍAS/ POSICIÓN	2 Vías Normalmente Cerradas Con Accionamiento Neumático
CONEXIÓN	1" BSP Rosca hembra (ISO 228/1) - Entrada. Rosca hembra 1" BSP (ISO 228/1) - Salida.
ORIFICIO	Ø 24,0 mm - (Kv 14,0) Factor de flujo
EMPAQUETADURA	Teflon (PTFE) y Elastómero de Fluorcarbono (Viton)
RANGO DE PRESIÓN	Mín. 0 / Máx. 150
MATERIALES	Acero Inoxidable 316 Microfusion (CF-8M). Embolo - Acero Inoxidable 316 Resort - Acero (SAE 6150) - Tratamiento Zincado Blanco Cr3+.
APLICACIÓN	Aceites de alta temperatura, solventes, Aceite de Silicón , aire, GLP, GNV, Lubricantes à base de Di-Ester, Oxigênio y vapor (180°C).

* Otras aplicaciones consultan compatibilidad



Especificaciones

CÓDIGO	VOLTAJE	POTENCIA	CONEXIÓN
14753	----	----	----

Válvula De Descarga Para Camiones Volquetes

VÍAS/ POSICIÓN	3 Vías Normalmente Cerrada
CONEXIÓN	1/8" NPT Rosca hembra (ANSI B2.1) - Entrada. 1/8" NPT Rosca hembra (ANSI B2.1) - Salida. Escape - Furo Ø 1.5 mm.
ORIFICIO	Ø 1,5 mm - (Kv 0,07) Factor de flujo
EMPAQUETADURA	Polímero N 30000-7 B (Nitrílico)
RANGO DE PRESIÓN	Mín. 0 / Máx. 130
MATERIALES	Aluminio (ASTM B211). Embolo/Polo - Acero inoxidable (AISI 430 Fr). Resort - Acero inoxidable (AISI 302). Hilo - Cobre Esmaltado Clase HR 200°C. (IEC 60317-8)
APLICACIÓN	Aceites minerales, fluidos hidráulicos, GLP, GN aire y agua.

* Otras aplicaciones consultan compatibilidad



Especificaciones

CÓDIGO	VOLTAJE	POTENCIA	CONEXIÓN
16949	12 Vcc	17 W	Eléctrica DIN 43650A

Válvula Pulverizadora De Cuadríciclo

VÍAS/ POSICIÓN	2 Vías Normalmente Cerradas
CONEXIÓN	1/4" NPT Rosca hembra (ANSI B2.1) - Entrada. 1/4" NPT Rosca hembra (ANSI B2.1) - Salida.
ORIFICIO	Ø 5,0 mm - (Kv 0,46) Factor de flujo
EMPAQUETADURA	Elastômero de Fluorcarbono (Viton)
RANGO DE PRESIÓN	Mín. 0 / Máx. 80
MATERIALES	Latón Redondo (ASTM B16). Embolo/Polo - Acero inoxidable (AISI 430 Fr). Resort - Acero inoxidable (AISI 302). Hilo - Cobre Esmaltado Clase HR 200°C (IEC 60317-8)
APLICACIÓN	Aceites de alta temperatura (100 a 150 °C), lubricante de silicona, aire, GLP, GNV, Lubricantes a la base de Di-Ester, Oxigênio, agua y Vapor.

* Otras aplicaciones consultan compatibilidad



Especificaciones

CÓDIGO	VOLTAJE	POTENCIA	CONEXIÓN
06432	12 Vcc	12 W	Eléctrica DIN 43650A

Válvula Abre Y Cierra Sección Autopropelido

VÍAS/ POSICIÓN	Múltiple Compuesto por 2 Válvulas 3/2 NC
CONEXIÓN	Rosca hembra 1/8" NPT (ANSI B2.1) - Entrada. Rosca hembra 1/8" NPT (ANSI B2.1) - Salida.
ORIFICIO	Ø 1,2 mm - (Kv 0,05) Factor de flujo
EMPAQUETADURA	Polímero N 30000-7 B (Nitrílico)
RANGO DE PRESIÓN	Mín. 21 / Máx. 145
MATERIALES	Aluminio (ASTM B211). Embolo/Polo - Acero inoxidable (AISI 430 Fr). Resort - Acero inoxidable (AISI 302). Hilo - Cobre Esmaltado Clase HR 200°C (IEC 60317-8)
APLICACIÓN	Aceites minerales, fluidos hidráulicos, GLP, GN aire y agua.

* Otras aplicaciones consultan compatibilidad



Especificaciones

CÓDIGO	VOLTAJE	POTENCIA	CONEXIÓN
22392AUT	12 Vcc	14 W	Conexión Eléctrica DIN 43650B - LED opcional

Válvula Cosechadora New Holland

VÍAS/ POSICIÓN	3 Vías Normalmente Cerrada ---> Abierta cuando está energizada..
CONEXIÓN	Rosca hembra 1/8" NPT (ANSI B2.1) - Entrada. Rosca hembra 1/8" NPT (ANSI B2.1) - Salida.
ORIFICIO	Ø 1,2 mm - (Kv 0,05) Factor de flujo
EMPAQUETADURA	Polímero N 30000-7 B (Nitrilico)
RANGO DE PRESIÓN	Mín. 21 / Máx. 145
MATERIALES	Aluminio (ASTM B21). Embolo/Polo - Acero inoxidable (AISI 430 Fr). Resort - Acero inoxidable (AISI 302). Hilo - Cobre Esmaltado Clase HR200°C (IEC 60317-8)
APLICACIÓN	Aceites minerales, fluidos hidráulicos, GLP, GN aire y agua.

* Otras aplicaciones consultan compatibilidad



Especificaciones

CÓDIGO	VOLTAJE	POTENCIA	CONEXIÓN
19606AUT	12 Vcc	14 W	Conexão elétrica DIN 43650B

Válvula Pico Anti Goteo

VÍAS/ POSICIÓN	2 Vías Normalmente Cerradas ---> Abierta cuando está energizada..
CONEXIÓN	Sección de enchufe Ø 7,0 mm - Salida
ORIFICIO	Ø 3,5 mm - (Kv 0,31) Factor de flujo
EMPAQUETADURA	Elastômero de Fluorcarbono (Viton)
RANGO DE PRESIÓN	Mín. 0 / Máx. 120
MATERIALES	Poliacetal (POM). Embolo/Polo - Acero inoxidable (AISI 430 Fr). Resorte - Acero Inoxidable (AISI 302). Hilo - Cobre Esmaltado Clase HR 200°C (IEC 60317-8).
APLICACIÓN	Aceites de alta temperatura (100 a 150 °C), lubricante de silicona, aire, GLP, GNV, Lubricantes a la base de Di-Ester, Oxigênio, agua y Vapor.

* Otras aplicaciones consultan compatibilidad



Especificaciones

CÓDIGO	VOLTAJE	POTENCIA	CONEXIÓN
29046	12 Vcc	8 W	Especificaciones eléctricas según características especiales.

Válvula Pulverizadora Equipo De Arrastre

VÍAS/ POSICIÓN	2 Vías Normalmente Cerradas ---> Abierta cuando está energizada..
CONEXIÓN	1/4" BSP Rosca hembra (ISO 228/1) - Entrada. 1/4" BSP Rosca hembra (ISO 228/1) - Salida.
ORIFICIO	Ø 5,0 mm - (Kv 0,46) Factor de flujo
EMPAQUETADURA	Elastómero de Fluorcarbono (Viton)
RANGO DE PRESIÓN	Mín. 0 / Máx. 80
MATERIALES	Latón Redondo (ASTM B16). Embolo/Polo - Acero inoxidable (AISI 430 Fr). pring - Acero inoxidable (AISI 302). Hilo - Cobre Esmaltado lase HR 200°C (IEC 60317-8)
APLICACIÓN	Aceites de alta temperatura (100 a 150 °C), lubricante de silicona, aire, GLP, GNV, Lubrificantes a la base de Di-Ester, Oxigênio, agua y Vapor.

* Otras aplicaciones consultan compatibilidad



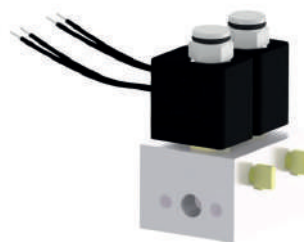
Especificaciones

CÓDIGO	VOLTAJE	POTENCIA	CONEXIÓN
30096	12 Vcc	24 W	Eléctrica DIN 43650A

Válvula Abre Y Cierra Sección Pulverizadora

VÍAS/ POSICIÓN	Múltiple Compuesto por 2 Válvulas 3/2 NC
CONEXIÓN	Rosca hembra 1/8" NPT (ANSI B2.1) - Entrada. Rosca hembra 1/8" NPT (ANSI B2.1) - Salida.
ORIFICIO	Ø 1,5 mm - (Kv 0,07) Factor de flujo
EMPAQUETADURA	Polímero N 30000-7 B (Nitrilico)
RANGO DE PRESIÓN	Mín. 21 / Máx. 145
MATERIALES	Aluminio (ASTM B211). Embolo/Polo - Acero inoxidable (AISI 430 Fr). Resort - Acero inoxidable (AISI 302). Hilo - Cobre Esmaltado Clase HR 200°C. (IEC 60317-8)
APLICACIÓN	Aceites minerales, fluidos hidráulicos, GLP, GN aire y agua.

* Otras aplicaciones consultan compatibilidad



Especificaciones

CÓDIGO	VOLTAJE	POTENCIA	CONEXIÓN
29436	12 Vcc	9 W	Manija Estañado con 120 +-10 (mm).

Sistema De Incendio

VÍAS/ POSICIÓN	2 Vías Normalmente Cerradas
CONEXIÓN	1/4" NPT Rosca hembra (ANSI B2.1) - Entrada. 1/4" NPT Rosca hembra (ANSI B2.1) - Salida.
ORIFICIO	Ø 3,5 mm - (Kv 0,31) Factor de flujo
EMPAQUETADURA	Polímero N 30000-7 B (Nitrilico)
RANGO DE PRESIÓN	Mín. 0 / Máx. 120
MATERIALES	Latón (ASTM B16), Solenoid Tube - Acero inoxidable (AISI 303/304), Embolo/Polo - Acero inoxidable (AISI 430 Fr), Resort - Acero inoxidable (AISI 302), Wire - Cobre Esmaltado Clase HR 200°C
APLICACIÓN	Aceites minerales, fluidos hidráulicos, GLP, GN aire y agua.



* Otras aplicaciones consultan compatibilidad

Especificaciones

CÓDIGO	VOLTAJE	POTENCIA	CONEXIÓN
18421	220/240 V 50/60 Hz	7 W	Manija Estañado con 120 +-10 (mm).

Clíndro Neumático Para Patola

VÍAS/ POSICIÓN	----
CONEXIÓN	1/4" BSP
ORIFICIO	----
EMPAQUETADURA	----
RANGO DE PRESIÓN	Mín. 0 / Máx. 150
MATERIALES	Carrera: 700 mm / Vástago: 20,0 mm / Chaqueta: 63,0 mm
APLICACIÓN	Aire; Vehículos Randon, Sergomel y Facchini



* Otras aplicaciones consultan compatibilidad

Especificaciones

CÓDIGO	VOLTAJE	POTENCIA	CONEXIÓN
29598	----	----	----

Panel De Comando Neumático 12 Válvulas Para Implementos De Arreste

VÍAS/ POSICIÓN	Válvulas 10 3/2 Vías NC + Válvulas 2 5/2 Vías NC
CONEXIÓN	1/8" BSP
ORIFICIO	4 mm
EMPAQUETADURA	Nitrilo
RANGO DE PRESIÓN	0 á 114 psi
MATERIALES	Aluminio
APLICACIÓN	Sistemas neumáticos

* Otras aplicaciones consultan compatibilidad



Especificaciones

CÓDIGO	VOLTAJE	POTENCIA	CONEXIÓN
29700	12 Vcc	----	----

Válvula Mariposa 6" Con Actuador Doble Acción Para Tanque Vinaza

VÍAS/ POSICIÓN	2 Vías NA o NC
CONEXIÓN	Waffle
ORIFICIO	6"
EMPAQUETADURA	Disco de acero inoxidable EPDM
RANGO DE PRESIÓN	0 a 150 PSI
MATERIALES	Hierro nodular ASTM A 216 GR. WCB, Cast Acero inoxidable ASTM A 351 GR. CF8(304), ASTM A 351 GR. CF8M(316) y otras aleaciones bajo pedido.
APLICACIÓN	Tanque de vinaza

* Otras aplicaciones consultan compatibilidad



Especificaciones

CÓDIGO	VOLTAJE	POTENCIA	CONEXIÓN
29640	----	----	----

Válvula Mariposa 8" Con Actuador Doble Acción Para Tanque Vinaza

VÍAS/ POSICIÓN	2 Ways NA or NC
CONEXIÓN	Waffle
ORIFICIO	8"
EMPAQUETADURA	EPDM Stainless Disc
RANGO DE PRESIÓN	0 a 150 PSI
MATERIALES	Hierro nodular ASTM A536 GR654512 (otras aleaciones bajo pedido); Disco: Cast Carbon Acero ASTM A 216 GRWCB, Cast Acero inoxidable ASTM A351 GR.CF8(304), ASTM A351 GR.CF8M(316) y otras aleaciones bajo pedido.
APLICACIÓN	Tanque de vinaza

* Otras aplicaciones consultan compatibilidad



Especificaciones

CÓDIGO	VOLTAJE	POTENCIA	CONEXIÓN
29641	---	---	---

Filtro Con Regulador De Presión Para Autopropelido

VÍAS/ POSICIÓN	2 Vías Normalmente Cerradas Siervo Operada
CONEXIÓN	1/4" BSP Rosca hembra (ISO 228/1) - Entrada. 1/4" BSP Rosca hembra (ISO 228/1) - Salida.
ORIFICIO	Ø 12,0 mm - (Kv 2,62) Factor de flujo
EMPAQUETADURA	Elastómero NBR-N3235-80B
RANGO DE PRESIÓN	Mín. 0 / Máx. 150
MATERIALES	Material GRILAMID (POLICARBONATO) Material cuerpo = Aluminio Material manómetro = Aluminio
APLICACIÓN	Ar

* Otras aplicaciones consultan compatibilidad



Especificaciones

CÓDIGO	VOLTAJE	POTENCIA	CONEXIÓN
22760	---	---	---

Regulador De Presión

Vias / Posição -

Conexão 1/4" NPT Rosca hembra (ANSI B2.1) - Entrada.
1/4" NPT Rosca hembra (ANSI B2.1) - Salida.

Orifício Ø 8,0 mm - (Kv 1,1) Factor de flujo

Vedação Polímero N 30000-7 B (Nitrilico)

Range de Pressão Mín. 0 / Máx. 150

Corpo Aluminio (ASTM B21), Embolo/Polo - Acero (SAE 12L14/Alloy 1214) - Yellow Zinc Treatment Cr3+. Re-sort - Acero inoxidable (AISI 302), Wire - Cobre Esmaltado Clase HR200°C

Aplicação Aire/Oxigéno

* Demais aplicações consultar compatibilidade



Especificações

CÓDIGO	VOLTAJE	POTENCIA	CONEXIÓN
30192	----	----	----

Conector Estándar DIN 43650B

CÓDIGO

10882



Conector Estándar DIN 43650A

CÓDIGO

23006



Conector Estándar DIN 43650A

CÓDIGO

23007



SEGMENTOS DE NEGOCIO



Alimentos y Bebidas

Automotriz



Manufactura



Agrícola



Energía y
Saneamiento



Madera, Cemento
Y Minería



Salud y Químicos



Defensa





Condomínio

THERMOVAL

Soluções Industriais

Estrada Municipal CRV 09 Km01 S/N,
Distrito Industrial Cravinhos, SP
CEP. 14140-000

Central de atendimento

+55 16 3951-9100

+55 16 3951-9100

atendimento@thmv.com.br



THERMOVAL

Smart Valve Solutions

345 Bryan RD
Dania Beach, FL, U.S.A
33004
+1 (954) 835-5523



Strokmatic
Automation Technology

Av. Plácido Hugo de Oliveira, 555
Galpão 10, Itinga, Joinville - SC
CEP: 89233-580